



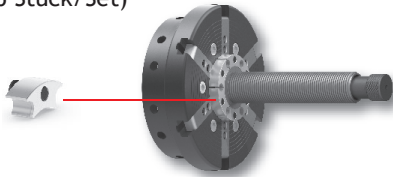
## QuickHub

QuickHub – Artikel-Nr. SP105 xxx 004 (mit zylindrischem Anschluss)  
QuickHub – Artikel-Nr. SP105 818 004 (mit konischem Anschluss)

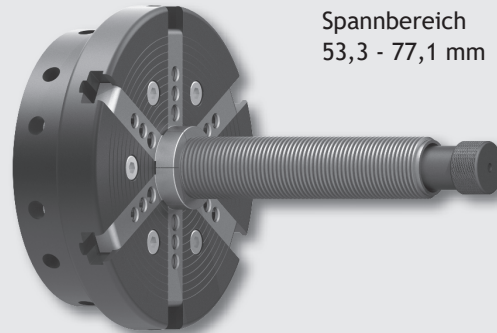
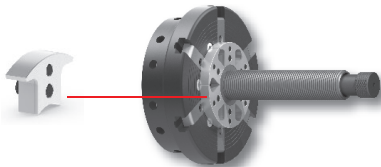


im Lieferumfang enthaltene Erweiterungs-Aufsätze (geeignet für PKW und OffRoad 4x4)

Spannbereich 74,9 - 98,5 mm  
(6 Stück/Set)



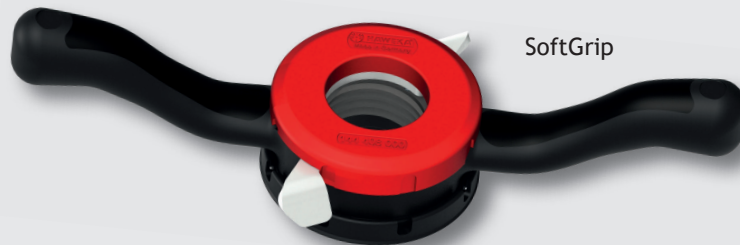
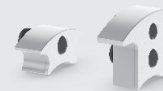
Spannbereich 98,5 - 122,1 mm  
(6 Stück/Set)



Spannbereich  
53,3 - 77,1 mm

**QuickHub-Set bestehend aus:** QuickHub mit SoftGrip und zwei Sets mit Erweiterungs-Aufsätzen.

Erweiterungs-Aufsätze



SoftGrip

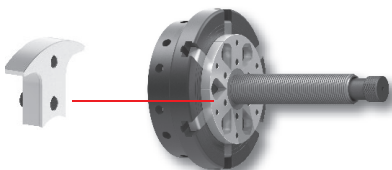
### Leistungsmerkmale

- Ersetzt sämtliche Zentriermittel (für PKW, OffRoad 4x4, Leicht-LKW)
- Stufenloses Zentrieren von 53,5 mm - 171,5 mm\* (\*mit Erweiterungs-Aufsätzen)
- Für alle gängigen Radauswuchtmaschinen
- Zeitersparnis = kein Suchen nach passenden Zentriermitteln mehr
- Kein Kraftaufwand beim Zentrieren, kein Entgegenwirken der Federkraft
- Schneller als elektromechanische oder pneumatische Spannung
- Genaues, spielfreies Zentrieren
- Voreinstellung des Radnabendurchmessers möglich

### Erweiterungs-Aufsätze – optionales Zubehör

Erweiterungs-Aufsatz (geeignet für Leicht-LKW)

123,5 - 147,1 mm (6 Stück/Set) – Artikel-Nr. SP100e008 037



Erweiterungs-Aufsatz (geeignet für Leicht-LKW)

147,9 - 171,5 mm (6 Stück/Set) – Artikel-Nr. SP100e008 036

Anwendung der Erweiterungs-Aufsätze an der QuickHub, minimaler bis maximaler Spannbereich.