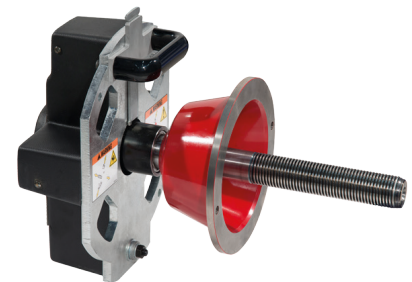


## HAWEKA TB M 26/PAGURO P2

HAWEKA TB M 26 Mobil Reifenmontiermaschine — Artikel-Nr. MB00519  
 HAWEKA Paguro P2 Wuchtaufsatz — Artikel-Nr. HMP10160



Mobiler Wuchtaufsatz Paguro P2 zur Montage an TB M 26.

### Leistungsmerkmale

- Neue elektro-hydraulische Reifenmontiermaschine — besonders für den mobilen Service geeignet
- Für Räder von LKW, Bussen und PKW bis zu einem Durchmesser von 26 Zoll
- Arbeitssystem IMMER TANGENTIAL. Dank dieses Systems befindet sich die Rolle und/oder das Werkzeug immer in einer perfekten Arbeitsposition, ohne eine Beschädigung des Reifens oder der Felge zu verursachen
- Stand-by-Funktion: Der Elektromotor stoppt automatisch, wenn das Gerät nicht in Betrieb ist, um Energieverbrauch und Lärm zu reduzieren
- Not-Handpumpe: Gewährt Rückkehr der Arbeitseinheit bei Ausfall des elektrischen/hydraulischen Systems
- Mikro-Sicherheitsschalter: Vermeidet Schäden an Maschine und Fahrzeug beim Ein- und Ausfahren
- Steuereinheit: praktisch, ergonomisch und schnell zu bedienen
- **Optional ist die Maschine auch als Version mit Funk (Artikel-Nr. MB00599) sowie Reverse (Spannfutter der Montiermaschine rechts — Artikel-Nr. MB01110) lieferbar**

### Technische Daten Reifenmontiermaschine TB M 26

Gewicht	530 kg
Felgendurchmesser	13 - 26 Zoll
Radbreite max.	780 mm
Raddurchmesser max.	1.380 mm
Radgewicht max.	350 kg
Abdrückkraft	19.500 N
Elektroanschluss	400/3/50-60 230/3/60
Drehgeschwindigkeit	7 rpm
Motorstärke	1,5/2,2 kw

### Technische Daten Wuchtaufsatz Paguro P2

Gewicht	20 kg
Felgendurchmesser	10 - 30 Zoll 265 - 765 mm
Radbreite max.	1,5 - 20 Zoll 38 - 508 mm
Radgewicht max.	200 kg
Elektroanschluss	230 V/50-60 Hz, 115V/1/60 Hz
Drehgeschwindigkeit	70 rpm (truck)
Motorstärke	0,8 kw

Lieferung mit:  
 Spannmittelset PROFI  
 mit 4- und 5-Arm-Stern  
 zur Bolzenzentrierung  
 von LKW-Rädern  
 Artikel-Nr. B500847PROFI