

2024/25

PRODUKTKATALOG

**HAWEKA WERKSTATT-TECHNIK
GLAUCHAU GMBH**



BERATUNG, PLANUNG UND SERVICE



PRODUKTKATALOG 2024/25



HAWEKA WERKSTATT-TECHNIK – REFERENZEN

Hier finden Sie einige unserer Referenzen aus dem Bereich der Werkstatt-Planung und der Ausrüstung von Werkstattbetrieben. Weitere zufriedene Kunden finden Sie auf unserer Internetseite www.haweke-glauchau.de/referenzen.



Porsche Zentrum Chemnitz

Prüf- und Hebeteknik, Ölver- und Entsorgung, Druckluftversorgung, Abgasbasaugung, Achsvermessung und Reifendienst-Technik.

Pneuhage Halle

Scheren-Hebebühnen, Achsmessgerät, PKW-Wuchtmaschinen und LKW-Wuchtmaschine.



Audi Zentrum Dortmund

Prüf- und Hebeteknik, Ölver- und Entsorgung, Druckluftversorgung, Reifentechnik und reinigungstechnik. Scheren-Hebebühnen, Achsmessgeräte sowie Werkstattmöbel.



Schnurrbusch Glauchau

Scheren-Hebebühne, Achsmessgerät, Unterflur-Hebebühnen, Fertigteilgrube mit Grubenheber, Scheinwerfereinstellgerät und LKW-Hebebühne.





INHALTSVERZEICHNIS

UNTERNEHMEN

Ab Seite 4



RADAUSWUCHTMASCHINEN

Ab Seite 8

ZENTRIER- UND SPANNVORRICHTUNGEN

Ab Seite 18



REIFENMONTIERMASCHINEN

Ab Seite 26



HEBETECHNIK

Ab Seite 50



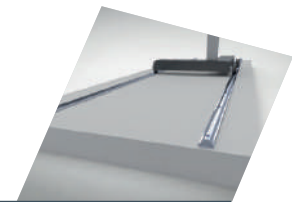
ACHSMESS-SYSTEME & MEHR

Seite 60



SCHEINWERFERÜBERPRÜFUNG & LAUFSCHIENEN

Ab Seite 72



BREMSENPRÜFSTÄNDE

Ab Seite 74



RADWASCHMASCHINEN

Ab Seite 76



HAWEKA WERKSTATT-TECHNIK – UNSER ANSPRUCH

SERVICE

Wir bieten umfangreiche Werkstatt-Technik und dazugehörigen Service an: Achsmessgeräte, Abgastechik, Bremsenprüfstände, Hebetchnik, Montiermaschinen, Wuchtmaschinen, Zentriertechnik und viele weitere Produkte. Unsere Mitarbeiter sind für Sie täglich im Einsatz und unterstützen Sie kompetent.

11 Mitarbeiter im Innendienst, 9 Verkaufsberater, 14 Servicetechniker sowie ein qualifiziertes Backoffice machen uns aus.

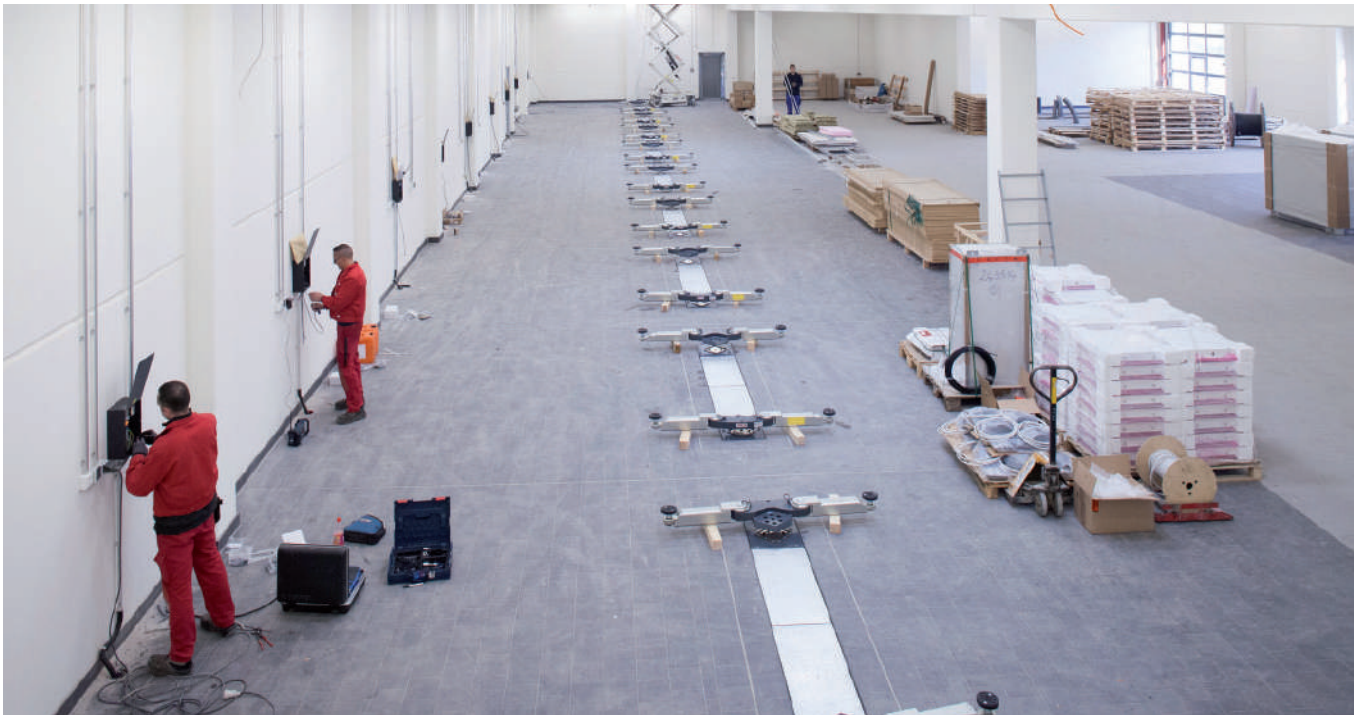


Kunde: Volkswagen Hannover

PLANUNG

Um Sie bei der Planung Ihrer Werkstatt und Werkstattausrüstung bestmöglich zu unterstützen, planen wir die optimale Lösung für Ihre Anforderungen, abgestimmt auf die baulichen Gegebenheiten. Dazu gehört die enge Zusammenarbeit mit Ihren Fachplanern bzw. den ausführenden Firmen vor und während der Bauphase.





Kunde: Volkswagen Hannover



Kunde: Volkswagen Hannover

BERATUNG

Wir beraten Sie ausführlich und kompetent zu all unseren Produkten und dazugehörigem Zubehör. Außerdem stehen wir Ihnen mit unserer Erfahrung und unserem Fachwissen bei dem Neu- und Ausbau Ihrer Werkstatt Rat gebend zur Seite.

AUSGEWÄHLTE HAWEKA-VORTEILE:

- Kontinuierliche Weiterentwicklung des Produktsortiments
- Umfassender Service und kompetente Betreuung durch unseren Kundenservice und Außendienst sowie hohe Qualität durch konstante Schulungen der Mitarbeiter
- Für jeden Anspruch bieten wir die passende Lösung – ob Wucht- oder Montiermaschine, Hebebühne, Zentriertechnik oder Achsmessgeräte

HAWEKA WERKSTATT-TECHNIK GLAUCHAU GMBH

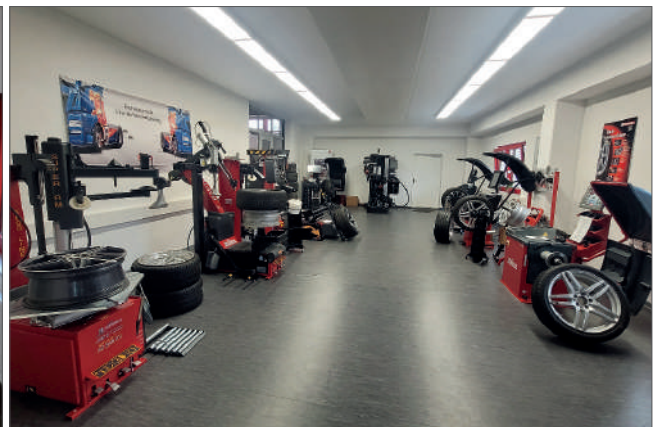
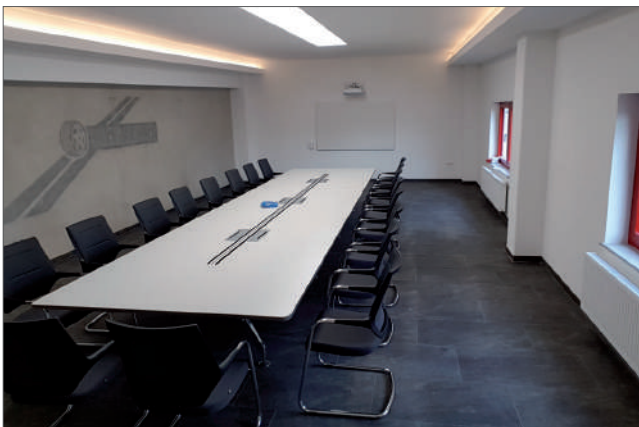
Von A wie Achsvermessung bis Z wie Zentriertechnik

Die HAWEKA Werkstatt-Technik Glauchau GmbH bietet Ihnen Profiservice bei der Realisierung Ihres Werkstattneubaus und in allen Bereichen der Werkstattausrüstung. Durch die seit 1990 bestehende MAHA-Gebietsvertretung und den Abschluss weiterer Händlerverträge sind wir heute in der Lage, eine umfangreiche Produktpalette auf höchstem Niveau anbieten zu können. Kundenzufriedenheit ist dabei unser Hauptanliegen. Mit qualifizierter Beratung, fairen Preisen und einer hohen Servicequalität möchten wir auch Sie überzeugen.

Die Betreuung unserer Kunden nehmen wir sehr ernst – denn für uns hat die Kundenzufriedenheit oberste Priorität. Ein Dutzend Servicetechniker sind für Sie ständig im Einsatz, die Auftragsbearbeitung und der Warenversand erfolgen schnell und zuverlässig. Außerdem gehört die kontinuierliche Weiterbildung unserer Mitarbeiter durch umfangreiche Schulungen, um diese auf den neuesten Stand der Technik zu bringen, selbstverständlich dazu. Denn unsere Erfahrungen und unser Wissen möchten wir gerne 1:1 an Sie weitergeben.

Unsere Vertriebsmitarbeiter und Handelsvertreter sind bundesweit für Sie unterwegs und seit vielen Jahren mit dem Markt vertraut. Unser technischer Vertrieb arbeitet auf höchstem Niveau: Wir kennen Ihre Anforderungen als Kunden und beraten Sie sachkundig – denn für unsere Kundenbetreuung ist es wichtig, Sie während des gesamten Prozesses von Beratung, Produktfindung und Logistik sowie bei allen Fragen und Anforderungen optimal zu unterstützen.

UNSER SCHULUNGSZENTRUM IN GLAUCHAU



In unseren Räumen in Glauchau führen wir regelmäßig RDKS- und wdk-Schulungen durch. Ebenfalls führen wir Trainings rund um das Radauswuchten, die Radmontage und rund um die Reifenreparatur durch.

Für Terminvereinbarungen:

E-Mail: info@haweka-glauchau.de
Telefon: 03763 17030

Und hier finden Sie uns:

HAWEKA Werkstatt-Technik Glauchau GmbH
Am Lungwitzbach 4
D-08371 Glauchau

UNSERE HISTORIE

1990

Manfred Jirmann und Andreas Goldammer gründen eine HAWEKA-Handelsvertretung für Sachsen und angrenzende Gebiete. Das Geschäftsfeld erweitert sich schnell und die Anzahl der Mitarbeiter wächst ständig.

1992

Der Neubau am heutigen Standort im Gewerbegebiet Glauchau-Niederlungwitz wird eingeweiht. Hier steht ein optimales Arbeitsumfeld zur Verfügung.

1993

Die HAWEKA Werkstatt-Technik Glauchau GmbH wird gegründet und hat sich seitdem zu einer festen Größe im Bereich Werkstattausrüstung für den Raum Sachsen und für die angrenzenden Gebiete in Thüringen, Sachsen-Anhalt und Brandenburg entwickelt.



2002

Marco Jirmann übernimmt die Geschäftsführung der HAWEKA Werkstatt-Technik Glauchau GmbH, nachdem er über 10 Jahre im Unternehmen als Gebietsverkaufsleiter tätig war.

2012

Offizielle Erweiterung von Vertrieb und Service der MAHA-Produkte für Berlin und Brandenburg als Ergebnis der kontinuierlichen Weiterentwicklung der Firma zu einem Projekt-Partner bei der Planung und Realisierung von großen Werkstattneubauten und -umbauten.

2014

Übernahme des Geschäftsbereichs Werkstattausrüstungen der HAWEKA AG, Burgwedel. Damit ist HAWEKA Glauchau Ansprechpartner für den Vertrieb und den Service für Werkstattausrüstungen im gesamten Bundesgebiet.

2015

Ausbau des bundesweiten Vertriebsnetzes, Verstärkung des Innendienstes und Neubau einer 600 m² großen Lagerhalle, um die Versandprozesse noch effizienter umsetzen zu können.

2016

Das bestehende Gebäude wurde ausgebaut, um neue Büros, Ausstellungs- und Schulungsräume zu schaffen.

2020

Durch die Digitalisierung unserer Serviceprogramme werden unsere Prozesse schneller und unsere Techniker flexibler im täglichen Einsatz bei unseren Kunden.

2022

Mit Einweihung unseres neuen Vorführ- und Liefertrucks sind wir noch flexibler, wenn es darum geht unsere Technik zum Einsatz zu bringen.



RADAUSWUCHTMASCHINEN UND ZUBEHÖR FÜR JEDEN EINSATZBEREICH

Die HAWEKA Werkstatt-Technik Glauchau GmbH ist ein familiengeführtes Unternehmen in der zweiten Generation. Wir legen auch in Zukunft großen Wert auf ein abgestimmtes Radauswuchtmaschinen-Portfolio, das auf dem neuesten technischen Stand ist. Außerdem sind wir darauf bedacht, dass die Maschinen wichtige Features haben wie beispielsweise eine individuelle Gewichteplatzierung, Hinter-Speichen-Programme oder eine intuitive Bedienung. Das alles ist für uns genauso wichtig wie qualitativ hochwertige Komponenten, die für eine lange Lebensdauer sorgen.

Neben den Maschineneigenschaften haben wir einen hohen Anspruch gegenüber unseren Lieferanten, was die Servicequalität, den technischen Support und eine schnelle und flexible Ersatzteilversorgung betrifft.

Ausgewählte Vorteile unserer Radauswuchtmaschinen:

- Hohe Qualität des Radauswuchtmaschinen-Portfolios
- Neuester Stand der Technik
- Schnelle und flexible Ersatzteilversorgung
- Aufstellung und Einweisung durch unseren qualifizierten Außendienst

Radauswucht-
maschinen für jeden
Einsatzbereich



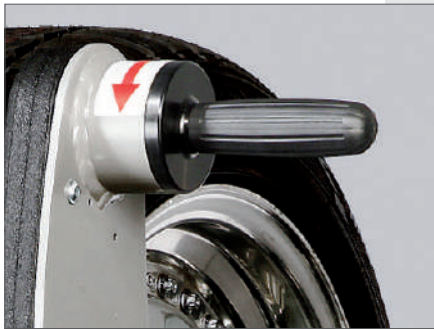
Umfassendes
Zubehör für den
Wuchtbereich



Haben Sie weitere Fragen zu unseren Produkten?
Wir beraten Sie gerne und stellen Ihnen auf Wunsch ein maßgeschneidertes Konzept für Wuchtmaschinen zusammen. Rufen Sie uns an: 03763 1703-0

HAWEKA AirgoLift RADZENTRIERHEBER

HAWEKA AirgoLift – Artikel-Nr. SP916000017



Schnelle Bedienbarkeit des Hebers – mit nur einer Hand.



1. Platz
Kategorie Räderhubgerät

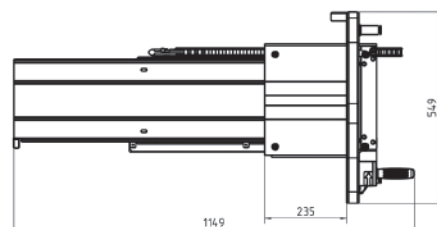


Leistungsmerkmale

- AirgoLift Heber – die ideale Ergänzung zur Radauswuchtmaschine
- Gewichtsfreie Zentrierung der Räder
- Schnelle Bedienbarkeit des Hebers – **mit nur einer Hand**
- Intuitive Bedienung durch Drehgriff
- Ergonomisches Design, Rückenschonendes Aufspannen der Räder auf die Wuchtmaschine (BG-Richtlinien beachten)
- Radgewicht bis 70 kg
- Druckluftanschluss
- Spezielle Halterung für Spann- und Zentriermittel
- Geringe Bauhöhe von 110 mm

Technische Daten

Druckluftversorgung	6 - 8 bar
Betriebsdruck	7 bar
Hubhöhe max.	480 mm
max. horizontaler Verfahrweg	720 mm
max. Hubgewicht	70 kg
Raddurchmesser	20 - 36 Zoll / 550 mm - 900 mm
Gewicht (netto)	35 kg





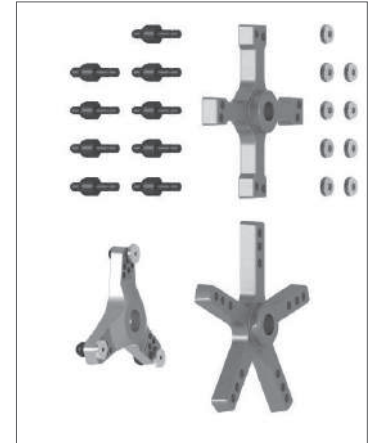
HAWEKA BM 6350

HAWEKA BM 6350 – Artikel-Nr. MAMFMT6350MO



Maschine wird mit Spannmittelset PROFI mit 3-, 4- und 5-Arm-Stern zur Bolzenzentrierung von LKW-Rädern und L-LKW-Rädern geliefert:

Artikel-Nr.: MB00614PROFI



Optional:
Praktischer Zubehörsänder zur Aufbewahrung der Profi-Spannmittel
Art.-Nr.: MFZ8-21101402



Leistungsmerkmale

- Antrieb über Motorinverter mit Bremsfunktion
- Interner AUTOSELECT-Detektor zur automatischen Erfassung von Abstand, Durchmesser und automatischer Aktivierung von Auswuchtprogrammen
- EASY WIDTH integriertes System zur Berechnung der Radbreite
- Integrierter pneumatischer Lift, wird manuell ohne unbequeme Pedale bedient
- Hebt Räder mit einem Gewicht von bis zu 150 kg und ermöglicht so eine stets optimale Radzentrierung

Optional:

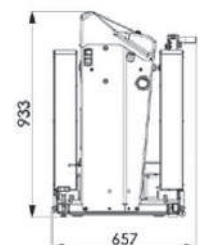
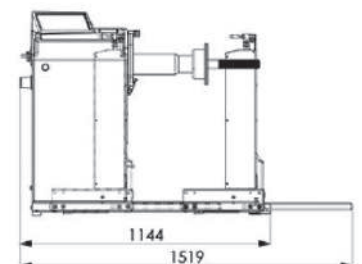
- PKW-Spannmittelsatz

Programme

- Leichtmetallfelgen für Lkw- und Pkw-Räder
- EASY WIDTH
- Stahlfelgen Dynamik - Statik
- Gewichte hinter Speichen verstecken
- 2 Benutzer - Unwuchtoptimierung "OPT FLASH"
- Energiesparmodus (Standby)

Technische Daten

Felgendurchmesser	8 - 28 Zoll
Raddurchmesser max.	1.320 mm (52 Zoll)
Radgewicht max.	150 kg
Maschinengewicht	150 kg
Drehgeschwindigkeit	80 U/min (LKW) / 100U/min (PKW)
Messzeit Durchschnitt	16 s (LKW) / 8 s (PKW)
Stromversorgung	230 V / 1ph / 50/60 Hz



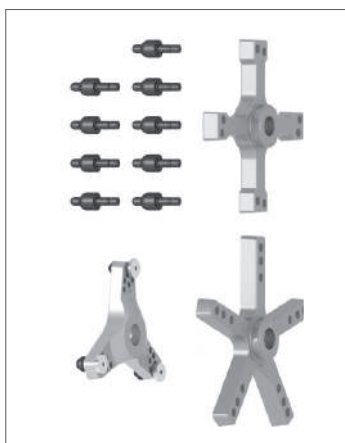
**HAWEKA B190 T ECO/PROFI**

HAWEKA B 190 T – Artikel-Nr. MB00915

Maschine ist lieferbar in folgenden Ausführungen mit:

Spannmittelset ECO
Artikel-Nr. MB00915
oder mit:

Spannmittelset PROFİ
mit 4- und 5-Arm-Stern zur
Bolzenzentrierung von LKW-Rädern
Artikel-Nr. MB00915PROFI

**Leistungsmerkmale**

- Neue digitale, manuelle Reifenauswuchtmaschine für den stationären sowie mobilen Service
- Geeignet für LKW, Busse, leichte Nutzfahrzeuge und PKW
- Höhenverstellbare Wuchtwellen zur leichten Aufnahme der Räder sowie verschleißfreies Abbremsen
- Ausstattung mit automatischem Innenarm, der eine schnelle Erfassung des Durchmessers und des Abstands zur Felge ermöglicht
- Kurbel mit Reduziergetriebe für minimalen Kraftaufwand
- Hinterspeichen Klebprogramm
- Matchprogramm zur Reduzierung der statischen Unwucht
- Serienmäßig eingebauter Akku zum netzunabhängigen Betrieb

Optional:

- PKW-Spannmittelsatz

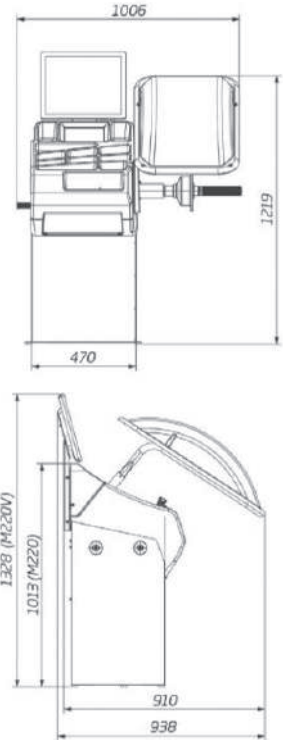
Technische Daten

Felgenbreite	Bis 20 Zoll
Felgendurchmesser	10 - 30 Zoll
Radbreite max.	20 Zoll
Raddurchmesser max.	1.300 mm
Gewicht	169 kg
Radgewicht max.	250 kg
Tiefe/Höhe/Breite	900/1.030/1.020 mm
Elektroanschluss	230 V, 1 Ph, 50-60 Hz
Drehgeschwindigkeit	100 U/min



HAWEKA BM 220

HAWEKA BM 220 – Artikel-Nr. HMP10217



Leistungsmerkmale

- Automatischer Messarm zur Messung von Abstand und Durchmesser.
- Klemmvorrichtung zum Positionieren der Klebegewichte.
- Virtual Sonar für die Berechnung der Felgenbreite bei Stahlfelgen.
- High Speed: Für ein Rad mittlerer Größe ergibt sich eine Messzeit von 4,5 Sekunden.
- Panel mit Touch-System, innovativ, einfach und robust.
- Ermöglicht eine intuitive Nutzung aller Funktionen der Maschine.
- Easy AUTO SELECT wählt automatisch das richtige Ausgleichsprogramm.
- Der Bediener fährt lediglich den Messarm zu den Positionen an denen er die Gewichte anbringen will.
- ALU M Programme bieten unbegrenzte Möglichkeiten für die richtige Gewichteposition für alle modernen Alufelgen.
- Alle Programme für den Reifenspezialisten: SPLIT, OPT, ALU.
- ECO DRIVE: Ein Rad mittlerer Größe wird in weniger als 1 Sekunde auf 100 Upm beschleunigt. Danach dreht das Rad ohne Motorkraft.
- Vorteile: Weniger Energiebedarf, weniger Verschleiß, weniger Geräusche.
- **Die Maschine ist auch ohne Radschutzhaube verfügbar (Art.-Nr. HMP10217-N).**

Technische Daten

Felgenbreite	1,5 - 20 Zoll
Felgendurchmesser /manuell	10 - 28 Zoll/Bis 30 Zoll
Raddurchmesser max.	1.200 mm
Radbreite max.	530 mm
Radgewicht max.	75 kg
Drehzahl	100 U/min
Breite/Tiefe/Höhe (verpackt)	960/660/1.160 mm
Gewicht (verpackt)	115 kg
Elektroanschluss	230 V/50 Hz/1 ph/500 W

Standard-Zubehör:

- Mittenzentriervorrichtung mit Schnellspannmutter
- 3 Zentrierkonusen Ø 45 - 110mm
- Gewichtezange



HAWEKA BM 420 und BM 420 P

HAWEKA BM 420 – Artikel-Nr. HMP104
HAWEKA BM 420 P – Artikel-Nr. HMP10425 20



Optional mit pneumatischer
Spannvorrichtung



Leistungsmerkmale

- PKW-Radauswuchtmaschine mit Laserpunktanzeige für schnelle, punktgenaue und einfache Platzierung von Klebengewichten am Rad
- Automatische Eingabe für Abstand, Durchmesser und Breite des Rades
- Messzeit für Rad mittlerer Größe von weniger als 5 Sek.
- Durch das neu konstruierte Maschinengehäuse ist das Blickfeld in die Felgenschüssel signifikant größer als bei anderen Wuchtmaschinen
- Pneumatische Spannvorrichtung (optional) gewährleistet das Aufspannen des Rades mit gleichbleibender Spannkraft

Optional mit pneumatischer Spannvorrichtung – Artikel-Nr. HMP10425

Technische Daten

Messdrehzahl	100 U/min
Felgenbreite	1,5 - 20 Zoll
Felgendurchmesser/manuell	10 - 28 Zoll/Bis 30 Zoll
Radbreite max.	480 mm
Raddurchmesser max.	1.016 mm
Gewicht	135 kg, P-Version 150 kg (verpackt)
Radgewicht max.	75 kg
Breite/Tiefe/Höhe	1.130/1.450/1.150 mm
Elektroanschluss	115 - 230 V/50/60 Hz/1 ph/500 W
Druckluftanschluss	8 - 10 bar



HAWEKA BM 820 und BM 820 P

HAWEKA BM 820 – Artikel-Nr. HMP10840

HAWEKA BM 820 P – Artikel-Nr. HMP10845



Optional mit pneumatischer Spannvorrichtung

Optional mit dem Radheber HAWEKA AirgoLift
Gewichtsfreie Zentrierung der Räder, rückschonendes Rad-aufspannen und schnelle Bedienbarkeit.



Artikel-Nr. SP916000017

Leistungsmerkmale

- PKW-Radauswuchtmaschine mit Laserpunktanzeige für schnelle, punktgenaue und einfache Platzierung von Klebegewichten am Rad
- Automatische Eingabe für Abstand, Durchmesser und Breite des Rades
- Messzeit für Rad mittlerer Größe von weniger als 5 Sek.
- Durch das neu konstruierte Maschinengehäuse ist das Blickfeld in die Felgenschüssel signifikant größer als bei anderen Wuchtmaschinen
- Pneumatische Spannvorrichtung (optional) gewährleistet das Aufspannen des Rades mit gleichbleibender Spannkraft

Optional mit pneumatischer Spannvorrichtung – Artikel-Nr. HMP10845

Technische Daten

Messdrehzahl	100 U/min
Felgenbreite	1,5 - 20 Zoll
Felgendurchmesser/manuell	10 - 28 Zoll/bis 30 Zoll
Radbreite max.	480 mm
Raddurchmesser max.	1.016 mm
Gewicht	160 kg, P-Version 175 kg (verpackt)
Radgewicht max.	75 kg
Breite/Tiefe/Höhe	1.130/1.450/1.150 mm
Elektroanschluss	115-230 V/50/60 Hz/1 ph/500 W



HAWEKA BM 920 P

HAWEKA BM 920 P – Artikel-Nr. HMP10845-1



Messung des Höhenschlags von Felgen und Reifen.



Mit pneumatischer Spannvorrichtung



Optional mit dem Radheber HAWEKA AirgoLift

Gewichtsfreie Zentrierung der Räder, rückschonendes Rad-aufspannen und schnelle Bedienbarkeit.



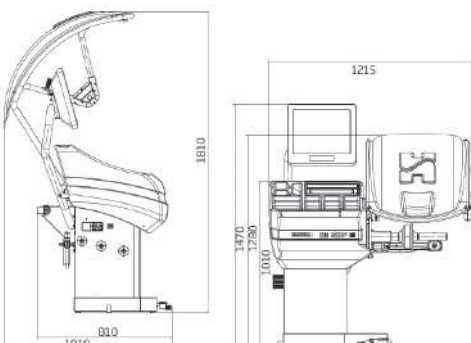
Artikel-Nr. SP91600017

Leistungsmerkmale

- PKW-Radauswuchtmaschine mit Laserpunktanzeige für schnelle, punktgenaue und einfache Platzierung von Klebegewichten am Rad.
- Automatische Übernahme von Raddurchmesser und Abstand.
- Berührungsloses automatisches Einlesen der Felgenbreite über Sonar.
- Sehr kurze Messzeit für Rad mittlerer Größe von weniger als 5 Sekunden.
- LED-Beleuchtung der Felgenschüssel.
- Elektrische Bremse für die Gewichtepositionierung.
- Messung des Höhenschlages von Felge und Reifen.
- HUB-Matching für bessere Laufruhe.
- Mittels LED-Beleuchtung optimale Sicht in die Felgenschüssel.
- WeightLess Gewichtesparprogramm - Elektrische Positionsbremse.
- 17-Zoll Touchscreen.
- Automatische Spannvorrichtung mit pneumatischer Entriegelung und gleichmäßiger Spannkraft.

Technische Daten

Messdrehzahl	100 U/min
Felgenbreite	1,5 - 20 Zoll
Felgendurchmesser/manuell	10 - 28 Zoll/Bis 30 Zoll
Radbreite max.	510 mm
Raddurchmesser max.	1.016 mm
Gewicht	165 kg (verpackt)
Radgewicht max.	75 kg
Breite/Tiefe/Höhe	1.215/1.010/1.470 mm
Elektroanschluss	115 - 230 V/50/60 Hz/1 ph





HAWEKA BM 1300 P

HAWEKA BM 1300 P – Artikel-Nr. HMP10935



Optional mit Radheber
HAWEKA AirgoLift
Artikel-Nr. SP91600017

Gewichtsfreie Zentrierung der Räder,
rückenschonendes Radaufspannen
und schnelle Bedienbarkeit.



Die schnellste vollautomatische
Auswuchtmaschine auf dem Markt



Leistungsmerkmale

- Berührungslose automatische Dateneingabe durch Abtastung mit Laser und Sonar – keine Fehlbedienung möglich
- Mit Laserpunktanzeige für schnelle, punktgenaue und einfache Platzierung von Klebegewichten am Rad
- Doppel-Laser für die Schlaggewichte positionierung
- Messzeit für Rad mittlerer Größe von weniger als 5 Sek.
- Durch das neu konstruierte Maschinengehäuse ist das Blickfeld in die Felgenschüssel signifikant größer als bei anderen Wuchtmaschinen
- Messung des Höhenschlages von Felge und Reifen
- HUB-Matching für bessere Laufruhe
- Die pneumatische Spannvorrichtung gewährleistet das Aufspannen des Rades mit gleichbleibender Spannkraft
- Mit 17-Zoll Touch-Screen-Monitor für perfektes Arbeiten

Technische Daten

Messdrehzahl	100 U/min
Felgenbreite	1,5 - 20 Zoll
Felgendurchmesser	10 - 30 Zoll
Radbreite max.	510 mm
Raddurchmesser max.	1.016 mm
Gewicht	175 kg (verpackt)
Radgewicht max.	75 kg
Breite/Tiefe/Höhe	1.120/1.450/1.810 mm
Elektroanschluss	115 - 230 V/50/60 Hz/1 ph/500 W
Druckluftanschluss	8 - 10 bar



HUNTER RFE ROAD FORCE ELITE

HUNTER RFE ROAD FORCE ELITE – Artikel-Nr. HUNRFE20

Weltweit schnellste
Diagnosemaschine



Leistungsmerkmale

- Weltweit schnellste Diagnosemaschine
- Vollautomatische Messung von Raddimension, Speichenposition, Felgenprofil, Felgen-Rundlauf, radiale Kraftschwankungen, Reifen-Seitenzug
- Smart-Weight zur Gewichteoptimierung
- Elektrisch gesteuerte Aufpumpstation
- Laseranzeige für Klebegewichte
- Felgen-Innenbeleuchtung

Lieferumfang

- Spannhaube mit Gummischutz
- Gewichtehammer
- Distanz- und Druckstück
- Touch-Screen Monitor
- Klebegewichteentferner
- Nummernkärtchen
- Konensatz mit 10 Stk. Bulls-Eye-Präzisionskonen

Optionales Zubehör

- Radheber
- Drucker

Technische Daten

Eingabe Raddaten	Vollautomatisch
Messdrehzahl	300 U/min
Felgenbreite max.	2 - 20 Zoll
Felgendurchmesser max.	10 - 30 Zoll
Gewicht (ohne Zubehör)	335 kg
Radgewicht max.	79 kg
Abmessungen (B/H/T)	1.448/1.778 mm/1.600 mm
Elektroanschluss	230 VAC, 1 ph, 50/60 Hz

ZENTRIER- UND SPANNVORRICHTUNGEN FÜR DIE PERFEKTE QUALITÄT BEIM WUCHTEN

Das perfekte Wuchten beginnt schon vor dem Start der Wuchtmaschine – bei der Zentrierung und dem Aufspannen des Rades. Um eine fachgerechte Durchführung des Radauswuchtens zu gewährleisten, hat HAWEKA umfangreiche Zentrier- und Spannvorrichtungen kontinuierlich weiterentwickelt und perfektioniert.

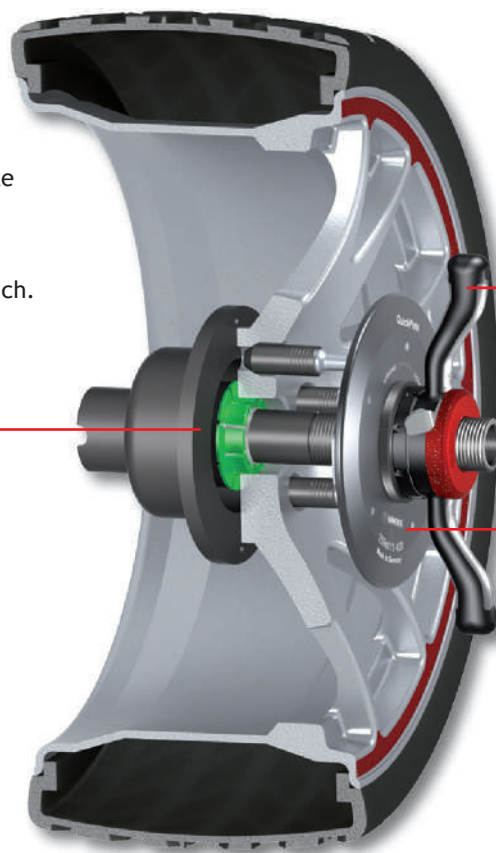
Wir haben Lösungen für sämtliche Fahrzeugtypen – ob PKW, LKW, Leicht-LKW, Offroad, Sonderfahrzeuge (u. a. Oldtimer) und Motorräder – unabhängig vom Typ oder Hersteller der Wuchtmaschine. Eine kleine Auswahl der vielzähligen HAWEKA Zentrier- und Spannvorrichtungen ist in unserem Katalog aufgeführt. Eine umfassende Übersicht können Sie als Broschüre bestellen unter: info@haweka-glauchau.de mit dem E-Mail-Betreff „Zentriertechnik-Broschüre“.

Ausgewählte Vorteile unserer Zentrier- und Spannvorrichtungen:

- DuoExpert: Optimales, toleranzfreies Zentrieren
- QuickPlate: Einfache Handhabung durch stufenlos einstellbaren Lochkreisdurchmesser
- ProBike: Perfekte Lösungen für Motorräder

In diesem Beispiel sehen Sie die optimale Aufspannung eines Rades mit HAWEKA Zentrier- und Spannvorrichtungen für perfekte Wuchtergebnisse im PKW-Bereich.

DuoExpert
Perfektes Zentrieren.



SoftGrip
Schnelles Befestigen. Sicherer Halt.

QuickPlate
Perfektes und felgen-schonendes Spannen.

Haben Sie weitere Fragen zu unseren Produkten?

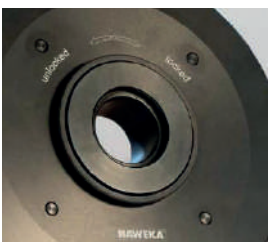
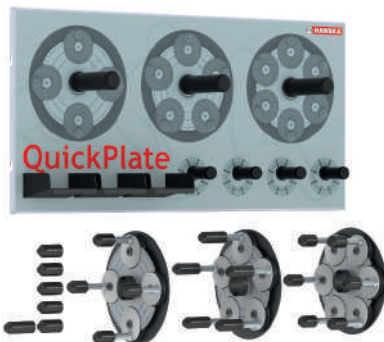
Wir beraten Sie gerne und stellen Ihnen auf Wunsch ein maßgeschneidertes Konzept für Zentrier- und Spannvorrichtungen zusammen. Rufen Sie uns an: 03763 1703-0

QuickPlate V

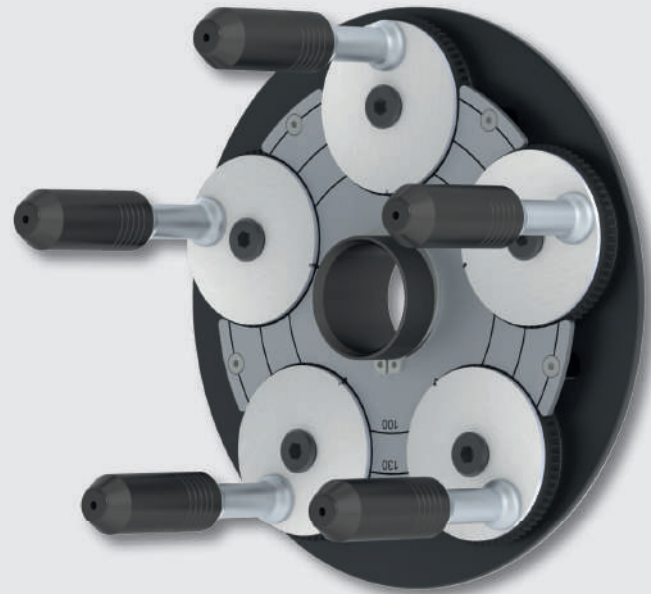
QuickPlate 5-Loch-Platte – Artikel-Nr. SP259 012 400



QuickPlates sind auch als 4-, 5- und 6-Loch-Platten-Satz inklusive Wandtafel erhältlich.



Fixierung des Lochkreises durch das Pro-Lock-System



Ebenfalls erhältlich:

QuickPlate 4-Loch-Platte – Artikel-Nr. SP249 012 400

QuickPlate 6-Loch-Platte – Artikel-Nr. SP269 012 400

Leistungsmerkmale

- Für alle gängigen 4-, 5- und 6-Loch-Felgen
- Einfaches Wechseln der Bolzenköpfe durch Stecksystem
- Kein Suchen nach dem passenden Lochkreis (Zeitersparnis + effiziente Abläufe)
- Deckt existierende und zukünftige Lochkreise ab von 93 mm bis max. 189 mm (je nach QuickPlate-Typ)
- Nahezu bruchsichere Konstruktion
- Geringe Bauhöhe, dadurch auch bei kurzen Gewindewellen verwendbar
- Geringes Gewicht - nur 1,9 kg - leichte Handhabung
- Fixierung des Lochkreises durch das Pro-Lock-System
- Felgenschonende Anwendung
- **Optional mit passendem Griffstück für alle automatischen Spannvorrichtungen (elektrisch / pneumatisch)**

QuickPlate-Satz (4-, 5- und 6-Loch-Platte) inklusive Bolzenköpfe und Wandtafel

Artikel-Nr. SP210 400 001 (Mit * gekennzeichnete Bolzenköpfe im Satz enthalten)

Zubehör

Wandtafel Artikel-Nr. SP900 008 230

Bolzenköpfe

Stumpfer Konus, Ø 24,5 mm, Länge 38 mm
 Kugelbund, Ø 24,5 mm, Länge 48 mm
 Kugelbund, Ø 24,5 mm, Länge 78 mm
 Rangerover u. Landrover, Ø 34 mm, Länge 38 mm
 Spitzer Konus, Ø 22,5 mm, Länge 58 mm
 Spitzer Konus, Ø 19 mm, Länge 55,6 mm

Artikel-Nr. SP273e008 003*
 Artikel-Nr. SP273e008 007*
 Artikel-Nr. SP273e008 029
 Artikel-Nr. SP273e008 009
 Artikel-Nr. SP273e008 025*
 Artikel-Nr. SP273e008 023



DuoExpert

DuoExpert Set – Artikel-Nr. SP165 400 005

DuoExpert Set bestehend aus:
3 Hülsen (54 - 78 mm), Koffer und Wandtafel



Spannbereich
54 - 62 mm



Spannbereich
62 - 70 mm



Spannbereich
70 - 78 mm

Alle Hülsen sind
auch einzeln erhältlich.

Set erweiterbar
mit folgenden Hülsen:



Hülse
78 - 86 mm



Hülse
86 - 94 mm

Leistungsmerkmale

- DuoExpert System wird anstelle der herkömmlichen Konen/Zentrierhülsen verwendet
- Verbessert das Ergebnis an der Radauswuchtmaschine
- Standard-Set passt für ca. 95% der gängigen PKW
- Spannbereich bis 94 mm möglich
- Einfache Handhabung
- Von führenden Fahrzeugherstellern freigegeben
- Dank seiner toleranzfreien Zentrierung wird DuoExpert gerne von Automobilherstellern empfohlen

DuoExpert Set bestehend aus:

- 3 Hülsen (54 - 78 mm)
- Koffer und Wandtafel

DuoExpert einzeln

Hülse, Spannbereich 54 - 62 mm	Artikel-Nr. SP165 400 001
Hülse, Spannbereich 62 - 70 mm	Artikel-Nr. SP165 400 002
Hülse, Spannbereich 70 - 78 mm	Artikel-Nr. SP165 400 003
Hülse, Spannbereich 78 - 86 mm	Artikel-Nr. SP165 400 006
Hülse, Spannbereich 86 - 94 mm	Artikel-Nr. SP165 400 004



Koffer mit 3 DuoExpert Hülsen. Der Koffer bietet insgesamt Platz für bis zu 5 Hülsen.



Wandtafel – DuoExpert mit 4 Aufhängungen



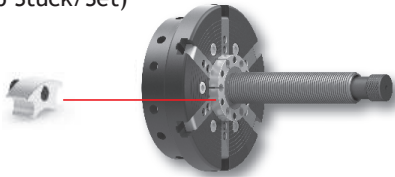
QuickHub

QuickHub – Artikel-Nr. SP105 xxx 004 (mit zylindrischem Anschluss)
QuickHub – Artikel-Nr. SP105 818 004 (mit konischem Anschluss)

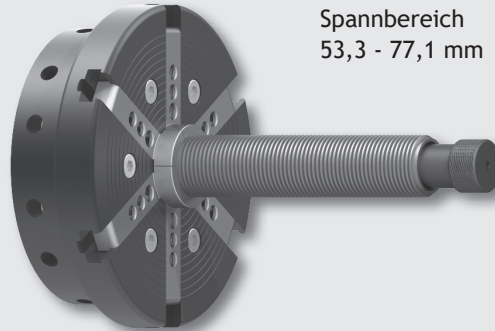
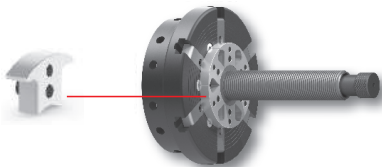


im Lieferumfang enthaltene Erweiterungs-Aufsätze (geeignet für PKW und OffRoad 4x4)

Spannbereich 74,9 - 98,5 mm
(6 Stück/Set)



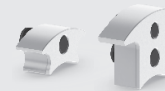
Spannbereich 98,5 - 122,1 mm
(6 Stück/Set)



Spannbereich
53,3 - 77,1 mm

QuickHub-Set bestehend aus: QuickHub mit SoftGrip und zwei Sets mit Erweiterungs-Aufsätzen.

Erweiterungs-Aufsätze



SoftGrip

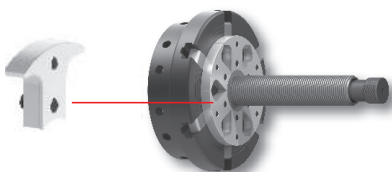
Leistungsmerkmale

- Ersetzt sämtliche Zentriermittel (für PKW, OffRoad 4x4, Leicht-LKW)
- Stufenloses Zentrieren von 53,5 mm - 171,5 mm* (*mit Erweiterungs-Aufsätzen)
- Für alle gängigen Radauswuchtmaschinen
- Zeitersparnis = kein Suchen nach passenden Zentriermitteln mehr
- Kein Kraftaufwand beim Zentrieren, kein Entgegenwirken der Federkraft
- Schneller als elektromechanische oder pneumatische Spannung
- Genaues, spielfreies Zentrieren
- Voreinstellung des Radnabendurchmessers möglich

Erweiterungs-Aufsätze – optionales Zubehör

Erweiterungs-Aufsatz (geeignet für Leicht-LKW)

123,5 - 147,1 mm (6 Stück/Set) – Artikel-Nr. SP100e008 037



Erweiterungs-Aufsatz (geeignet für Leicht-LKW)

147,9 - 171,5 mm (6 Stück/Set) – Artikel-Nr. SP100e008 036

Anwendung der Erweiterungs-Aufsätze an der QuickHub, minimaler bis maximaler Spannbereich.

ZENTRIERSATZ SPRINTER / CRAFTER

Leicht Lkw Adapter Kit VW Crafter/MB Sprinter – Artikel-Nr. SP280 400 061



Neuer Lochkreis für:
 Mercedes Benz Sprinter und
 Volkswagen Crafter

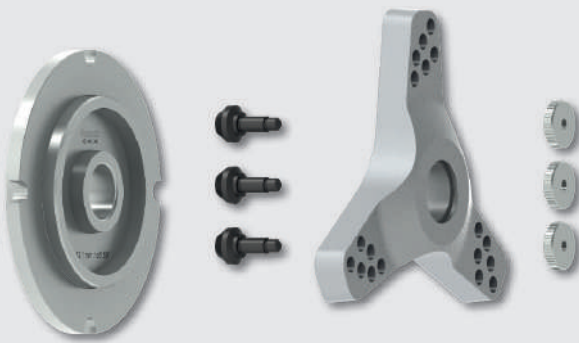
Nr.	Artikelbezeichnung (Menge)	Artikel-Nr.
1	Zentrierscheibe	SP160 400 056
2	Zentrierbolzen VW Crafter	SP700e008 025
3	Rändelmutter M10	SP840e100 001
4	3-Arm-Stern	SP700e400 018

Leistungsmerkmale

- Lochkreis für VW Crafter (Serie 46) und MB Sprinter (Serie 400)
- Lochkreis 6 x 205 mm - Mittenlochdurchmesser 161 mm

ZENTRIERSATZ RENAULT TRAFIC / MASTER OPEL MOVANO

Zentriersatz Renault Trafic / Master Opel Movano – Artikel-Nr. SP280 400 114



Leistungsmerkmale

- Lochkreis: 6 x 200 und Mittenloch: Ø 142 mm

LOW-TAPER KONEN SATZ

Low-Taper Set – Artikel-Nr. SP150 400 121



	Spannbereich	Artikel-Nr.
Konus 1	52,5 - 61,0 mm	SP150 400 111
Konus 2	61,5 - 70,0 mm	SP150 400 112
Konus 3	67,5 - 76,0 mm	SP150 400 113
Konus 4	75,0 - 83,0 mm	SP150 400 114
Konus 5	82,0 - 90,5 mm	SP150 400 115
Konus 6	89,0 - 97,5 mm	SP150 400 116
Konus 7	94,0 - 103,0 mm	SP150 400 117
Konus 8	101,0 - 111,0 mm	SP150 400 118

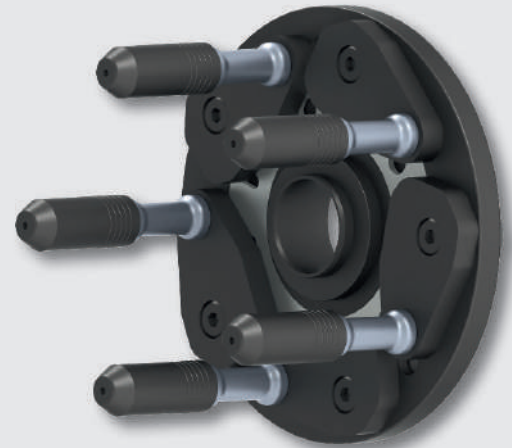
Leistungsmerkmale

- Bestehend aus 8 Präzisionskonusen - Spannbereich 52,5 bis 111 mm



UniPlate USP

UniPlate USP - Artikel-Nr. SP200 345 400



Leistungsmerkmale

- Für 3-,4- und 5-Loch-Felgen geeignet - Spannungsbereich 95 - 215 mm
- Austauschbare Bolzenköpfe von 80 - 120 mm
- Für alle Radauswuchtmaschinen geeignet

Beschreibung	Maschinen-Typ	Artikel-Nr.
UniPlate für Gewindewelle	Ø 28 mm	SP200 345 280
	Ø 36 mm	SP200 345 360
	Ø 38 mm	SP200 345 380
	Ø 40 mm	SP200 345 400
UniPlate PN	Hofmann / JBC / Corghi / Mondolfo / HPA / Sice / Bosch /Beissbarth / Sicam	SP203 456 000
UniPlate PN	Cemb / Hofmann / Megaplan / Ravaglioli / Butler Librak	SP205 456 000

Leistungsmerkmale

- Ergonomisches Design mit Soft-Touch-Griff
- Geringere Bauhöhe – weniger Gewicht und ermöglicht den Einsatz von Typenspannplatte und QuickPlate auch bei kurzen Gewindewellen
- Verbesserte Gewindebacken mit größerer Auflagefläche ermöglichen ein höheres Anzugsmoment und verhindern ein Öffnen unter Last
- Optimierte Gleiteigenschaften verhindern ein schnelles Verschleiben der Gewindewelle

SoftGrip

SoftGrip – Artikel-Nr. SP144 40X* 000



Erhältlich in folgenden Gewindegrößen:

Tr 40x3	Artikel-Nr. SP144 403 000
Tr 40x3	Artikel-Nr. SP144 403 001 mit Drehgriffen
Tr 40x4	Artikel-Nr. SP144 404 000
Tr 40x4	Artikel-Nr. SP144 404 001 mit Drehgriffen

Hinweis: *X in der Artikelnummer steht für die Gewindesteigerung der SoftGrip

Leistungsmerkmale

- HAWEKA Klassiker – die ProGrip Schnellspannmutter aus PA
- Die bekannte ProGrip ist in verschiedenen Ausführungen erhältlich

Erhältlich in folgenden Gewindegrößen:

Tr 36x3
Tr 38x3
Tr 40x3
Tr 40x4

Weitere Gewindegrößen auf Anfrage.

ProGrip

ProGrip – Artikel-Nr. SP143 403 003





PERFEKTE ZENTRIERTECHNIK AUCH FÜR MOTORRÄDER

Die von HAWEKA entwickelten und produzierten Motorrad-Spannvorrichtungen sowie das zahlreiche Zubehör ermöglichen das statische und dynamische Auswuchten von Motorradrädern. ProBike ist sowohl für Scooterräder ab 10 Zoll als auch für große Räder geeignet – zum Beispiel für breite Custom- oder Chopper-Räder und sogar für Offroad-Motorräder bis zu 23 Zoll.

Ausgewählte Vorteile von ProBike:

- Präzise Wuchtergebnisse
- Sichere und leichte Handhabung
- Einfache und schnelle Montage
- Für Felgenreößen ab 10-Zoll-Rädern
- Modulare Erweiterung



Die ProBike-Serie bietet Lösungen für alle gängigen Motorradhersteller.



ProBike Serie III

Die Motorrad-Spannvorrichtung ProBike, mit dem zahlreichen Zubehör, ermöglicht das einfache und exakte Zentrieren von Motorrad-Rädern an einer Radauswuchtmaschine. Je nachdem an welchem Typ von Radauswuchtmaschine der ProBike Flügel montiert wird, muss entweder ein zylindrisches oder konisches Steckfutter für den Wellenanschluss verwendet werden. Ebenfalls lässt sich der ProBike Flügel an pneumatischen oder elektro-mechanischen Wuchtmaschinen montieren.

- Präzise Wuchtergebnisse
- Maschinenanschluss optimiert
- Sichere und einfache Handhabung
- Einfache und schnelle Montage
- Universell für jeden Maschinentyp einsetzbar
- Längere Ausleger
- Stärkere Gasdruckfedern

Modul ProBike Basis-Set



ProBike Serie III

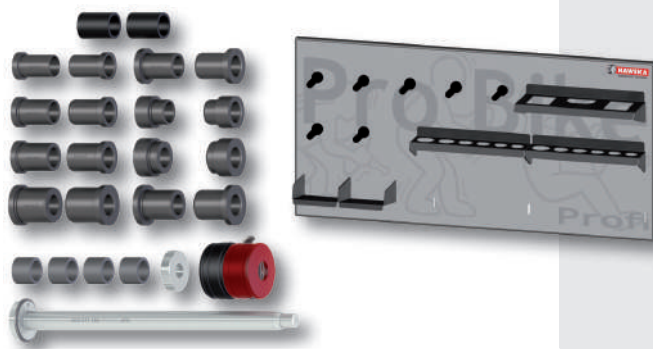
Artikel-Nr. SP815 xxx 010

Das ProBike-Modul stellt den Einstieg in die ProBike III Version dar.

Lieferumfang:

- ProBike-Flügel
- Zentrierwelle Ø 14 mm
- Zentrierkonensatz: Ø 15 - 30 mm
- Scooterkonensatz: Ø 16 - 45 mm
- Zentrierhülsen: Ø 15 / 17 / 20 mm
- Zentrierhülse für Piaggio und Vespa
- Druckstück Ø 14 mm für BMW/Moto Guzzi
- Wandtafel
- QuickFix Ø 14 mm
- Rändelmutter
- Zapfenschlüssel

ProBike Upgrade-Kit für Steckachsen



ProBike Serie III AUFRÜSTSÄTZE

Artikel-Nr. SP815 008 002

Lieferumfang:

- Zentrierwelle Ø 19,05 mm
- Zentrierhülsen Ø 22 / 25,4 / 25 / 26 / 28 / 30 / 32 / 35mm
- QuickFix Ø 19 mm
- Distanzhülsen kurz
- Rändelmutter
- Druckstücke Harley Davidson
- Wandtafel

Profi-Kit für Einarmschwinge



Artikelnummerangabe für zylindrische Anschlüsse:

Ø 28 mm / 36 mm / 38 mm / 40 mm

Art.-Nr.: SP815 xx1 010

(xx = Wellendurchmesser der Wuchtmaschine)

Artikel-Nr. SP815 008 003

Lieferumfang:

- Druckstück Ø 19,05 mm
- Zentrierscheibe Triumph / Honda
- Zentrierscheibe Ø 14 mm BMW / Moto Guzzi
- Zentrierscheibe Aprilia / BMW / Yamaha
- Zentrierscheibe BMW
- Zentrierscheibe Honda
- Zentrierscheibe Triumph / KTM
- Zentrierscheibe Honda / MV Agusta
- Distanzhülse lang
- Zentrierscheibe Ducati
- Zentrierscheibe Kawasaki (folgt in Kürze)

REIFENMONTIERMASCHINEN FÜR HÖCHSTE ANSPRÜCHE UND EINE OPTIMALE HANDHABUNG

Der deutsche Markt stellt hohe Ansprüche an heutige Reifenmontiermaschinen. HAWEKA hat die Antwort darauf. Die Entwicklung im Bereich Felge und Reifen schreitet permanent voran. Im PKW-Bereich fordert der Reifendienst die universelle Maschine, die Alu-Felgen und Stahlfelgen gleichermaßen verarbeiten kann und gleichzeitig besonders geeignet ist für die Montage und Demontage von UHP-, Runflat- und alle anderen Arten von Reifen.

Ausgewählte Vorteile unserer Reifenmontiermaschinen:

- Unsere Maschinen können Alu-Felgen und Stahlfelgen gleichermaßen verarbeiten
- Geeignet für Montage und Demontage von PKW- und Leicht-LKW-Reifen
- wdk-zertifiziert in den Bereichen der UHP- und Runflat-Reifen
- Problemloses Montieren auch für Räder mit RDKS-Sensoren (Reifendruckkontrollsysteme)

WDK-ZERTIFIZIERUNG UNSERER PROFI-MONTIERMASCHINEN

wdk steht für „Wirtschaftsverband der deutschen Kautschukindustrie“, darin sind die Premium-Reifenhersteller in Deutschland organisiert. Das Qualitätssiegel steht für Reifenservicebetriebe (Reifenhandelsunternehmen, Kfz-Werkstätten), die durch speziell geschulte, zertifizierte und geprüfte Monteure und die Investition in spezielle zertifizierte und geprüfte Montagemaschinen die sach- und fachgerechte Montage der sensiblen UHP- und Runflat-Reifen sichern.

Bei der wdk-Prüfung müssen besondere Auflagen eingehalten werden. Die Montagemaschinen müssen beispielsweise den Auflagen und Vorschriften der Berufsgenossenschaften oder sonstiger Aufsichtsbehörden und Institutionen entsprechen. Hinsichtlich der Anforderungen an Montagemaschinen ist seitens des Herstellers sicherzustellen, dass die Montage- und Demontageprozesse stets in gleichbleibender Qualität und Güte durchgeführt werden können.



Haben Sie weitere Fragen zu unseren Produkten?

Wir beraten Sie gerne und stellen Ihnen auf Wunsch ein maßgeschneidertes Konzept für Montiermaschinen zusammen. Rufen Sie uns an: 03763 1703-0

HAWEKA JET TORNADO

Die JET TORNADO Montiermaschine mit hydraulischem Antrieb.



Von Basic bis Premium

In verschiedenen Ausstattungsvarianten von Basic bis Premium mit automatischem Demontagezyklus lieferbar.



Optimaler Krafteinsatz

Maschine mit starkem, hydraulischem Antrieb und optimalem Revolverwerkzeug.



Schnell und wdk-geprüft

Die HAWEKA JET unterstützt die fachgerechte Montage und Demontage nach wdk-Vorgaben.



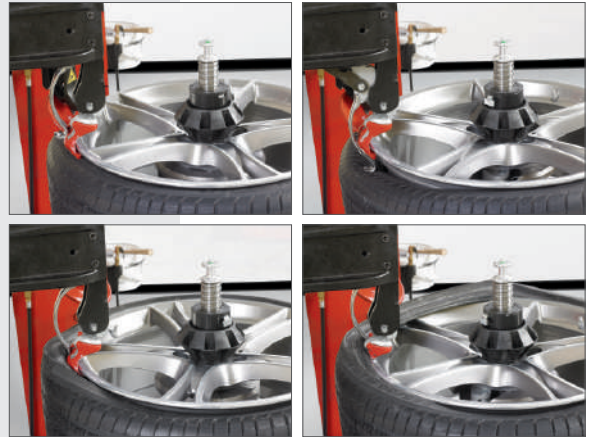


HUNTER TCR1 REVOLUTION

HUNTER TCR1 REVOLUTION – Artikel-Nr. HUNTCRHBLKE-435



Automatische Demontage
mit Walk-Away



Hebellose De-/Montage.

Leistungsmerkmale

- Vollautomatische Demontage
- Hebellose Montage verhindert Schäden an Reifen und Felge
- Bedienungssteuerung über "Go" Pedal und Industrie-Touchscreen
- Platzsparender Reifenlift
- Wulstniederhalter für maximale Kontrolle bei der Montage
- Automatisches Aufpumpen über integrierten Befüllcomputer
- Präziser und leistungsstarker hydraulischer Antrieb bedeutet "Kraft und Kontrolle"
- Spezialprogramme zum Matchen und für die Wulstmassage

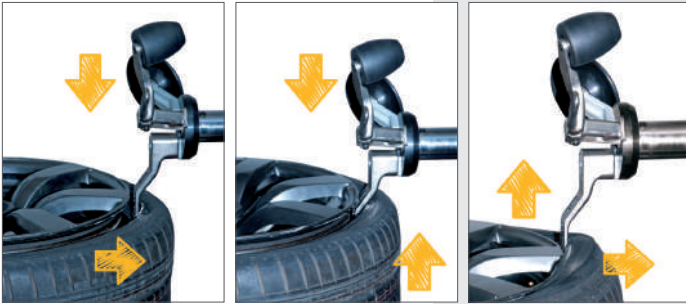
Technische Daten

Messdrehzahl	15 U/min
Felgenbreite max.	15 Zoll
Felgendurchmesser/manuell	12 - 30 Zoll
Radbreite max.	480 mm
Raddurchmesser max.	1.016 mm
Drehmoment	1.186 Nm
Länge/Breite/Höhe	1.981/1.272/1.994 mm
Gewicht	842 kg
Elektroanschluss	230 V/3 ph, 50 Hz



HAWEKA JET TORNADO

HAWEKA JET TORNADO – Artikel-Nr. MAMFTORNADO



Die Demontage des ersten oberen Wulstes wird durch das Werkzeug mit beweglicher Federbefestigung erleichtert. Dadurch kann problem- und gefahrlos an allen Reifentypen gearbeitet werden.

Optional:
Praktischer Trolley zur Aufbewahrung des Zubehörs



Artikel-Nr: MFZ8-11100456



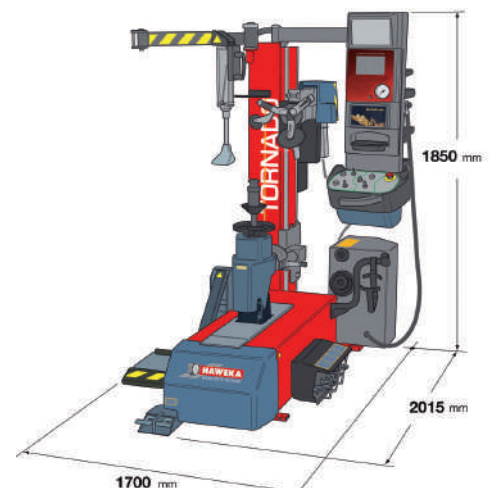
Leistungsmerkmale

- Hydraulischer Antrieb für maximale Power
- Vorauswahl des Felgendurchmessers mit automatischer Positionierung des Rades
- Koordinierte Bewegung zwischen Radachse und dem Revolver
- Synchronisierte Bewegungen zwischen Rad und Arbeitswerkzeugen
- Revolver-Werkzeug (4 Werkzeuge), 3 Arbeitspositionen mit automatischer Drehung
- Einstellung der Radgröße in Zoll und automatische radiale Positionierung des Rades über den interaktiven Touch-Screen

Als Version "Premium" auch mit vollautomatischem Demontagezyklus lieferbar.
Optional mit Aufbewahrungstrolley

Technische Daten

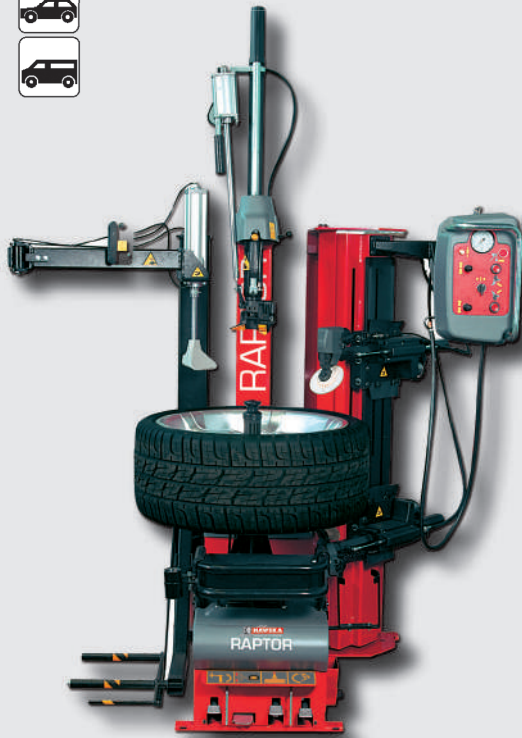
Abdrückkraft oben und unten	900 kg
Automatische Radeinspannung	mit Einspannklammer
Drehmoment	1.200 Nm
Drehgeschwindigkeit	7-20 U/min
Felgendurchmesser	13 - 32 Zoll
Radbreite max.	400 mm
Raddurchmesser max.	1.200 mm
Gewicht	500 kg
Radgewicht max.	80 kg
Elektroanschluss	230V-0,98 kW, 50Hz/60 Hz





HAWEKA JET RAPTOR

HAWEKA JET RAPTOR – Artikel-Nr. MAMFRAPTOR
HAWEKA JET RAPTOR mit Radlift – Artikel-Nr. MAMFRAPTORL



Das Demontagesystem ohne Anwendung des Hebels am Abziehsystem beseitigt jegliche körperliche Belastung für den Bediener und garantiert maximale Sicherheit für Felge und Reifen.



Automatische Spannvorrichtung der JET RAPTOR Montiermaschine.

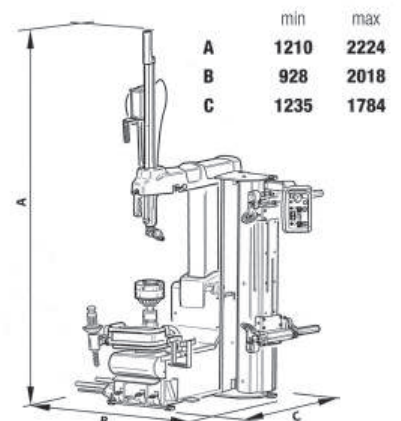
Leistungsmerkmale

- Für die Demontage des Reifens ist kein Montierhebel notwendig („Lever-Less-Technologie“), was eine verringerte körperliche Anstrengung des Bedieners bedeutet
- Pneumatische Arretierung des Rades
- Stufenlose Drehgeschwindigkeit von 6 - 15 U/min (gleichbleibendes Drehmoment)
- Dynamisches Abdrücken mit Doppelsteuerung gestattet eine individuelle Positionierung der Abdrückrollen
- Neues System für kontrolliertes Anpassen der Abdrückrollen an Felgenkontur und Reifen

Optional mit Pressmate lieferbar – Artikel-Nr. MFZ811100128
Optional mit Aufbewahrungstrolley

Technische Daten

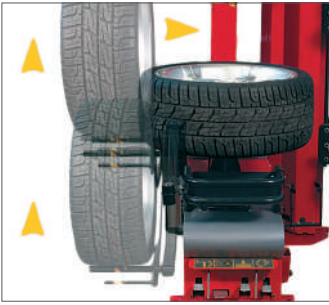
Felgendurchmesser	12 - 28 Zoll
Abdrückkraft	5.500 N
Max. Reifendurchmesser	1.080 mm (42 Zoll)
Max. Reifenbreite	15 Zoll
Max. Arbeitsdruck	10 bar
Drehgeschwindigkeit	6 - 15 U/min
Maschinengewicht	380 kg
Drehmoment Spannteller	1.200 Nm
Stromversorgung	230 V, 50/60 Hz, 0,75 kW





HAWEKA JET ALLIANCE

HAWEKA JET ALLIANCE – Artikel-Nr. MAMFALLIANCE



Ergonomisch und mit bequemer Hebevorrichtung ausgestattet. Intuitive und kontrollierte Bedienung.



Optional:
Praktischer Trolley zur Aufbewahrung des Zubehörs

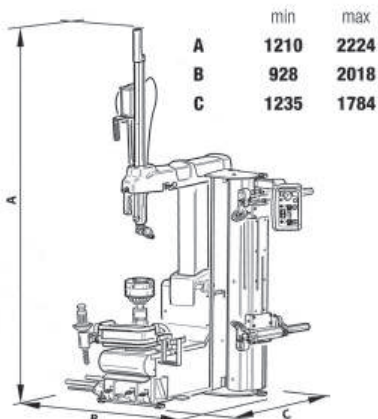
Artikel-Nr: MFZ8-11100456

Leistungsmerkmale

- Für die Demontage des Reifens ist kein Montierhebel notwendig („Lever-Less-Technologie“), was eine verringerte körperliche Anstrengung des Bedieners bedeutet
- Manuelle Arretierung des Rades
- Stufenlose Drehgeschwindigkeit von 6 - 15 U/min (gleichbleibendes Drehmoment)
- Dynamisches Abdrücken mit Doppelsteuerung gestattet eine individuelle Positionierung der Abdrückrollen
- Neues System für kontrolliertes Anpassen der Abdrückrollen an Felgenkontur und Reifen

Lieferumfang: - Pneumatischer Radheber
- Pneumatischer, dynamischer Wulstniederhalter Pressmate

Optional mit Aufbewahrungstrolley



	min	max
A	1210	2224
B	928	2018
C	1235	1784

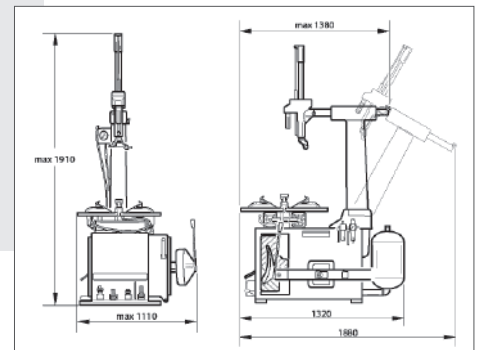
Technische Daten

Felgendurchmesser	12 - 28 Zoll
Abdrückkraft	5.500 N
Max. Reifendurchmesser	1.080 mm (42 Zoll)
Max. Reifenbreite	15 Zoll
Max. Arbeitsdruck	10 bar
Drehgeschwindigkeit	6 - 15 U/min
Maschinengewicht	380 kg
Drehmoment Spannteller	1.200 Nm
Stromversorgung	230 V, 50/60 Hz, 0,75 kW



HAWEKA JET 946 RM

HAWEKA JET 946 RM – Artikel-Nr. MAMFAS946RM



Leistungsmerkmale

- Automatische Reifenmontiermaschine für PKW, Leicht-LKW und Motorradräder (Motorradzusatzklauen erforderlich)
- Mit fest integriertem Reifenfüller, fußbetätigt, mit Wächter (4,2 bar)
- Einfache Bedienung durch Druckluftarretierung
- Pneumatisches Heben/Senken des Kopfes und Betätigen der Montagesäule
- Doppelt wirkender Abdrückzylinder, seitlicher Abdrücker, einstellbarer Hub
- Spannteller mit zwei Drehrichtungen und selbstzentrierendem Spannsystem
- Zwei Drehgeschwindigkeiten im Rechtslauf
- wdk-Freigabe für UHP- und Runflat-Reifen

Optional mit Radheber lieferbar – Artikel-Nr. MFZ811100292

Inklusive Hilfsvorrichtung Montagearm:

- Super RM, Zusatz-Montagearm
- RM 1 Dynamischer Wulstniederhalter, RM 2 Wulstabroller und RM 3 Dynamischer Wulstabroller

Technische Daten

Felgenspannung innen	13 - 28 Zoll
Felgenspannung außen	10 - 26 Zoll
Abdrückkraft	15.000 N
Maulweite Abdrücker	410 mm
Arbeitsdruck	8 - 10 bar
Stromversorgung	200 - 230 V, 50/60 Hz, 0,75 kW
Raddurchmesser max.	1.060 mm (42 Zoll)
Felgenbreite max.	14 Zoll
Drehgeschwindigkeit	6 - 15 U/min

Standardzubehör

Pinsel	MF87890053
Montageflüssigkeit 0,5 l	MOMZ0001
Wartungseinheit, montiert	MF31500047
Montiereisen, 500 mm	MFZ33011565
Kunststoffaufsätze	
1 Satz (4 Stück)	MFZ811100044-4
Reifenfüllmesser (eichfähig)	auf Anfrage

Optionales Zubehör

Motorradzusatzklauen	MFZ811100036
Schnellwechselsystem	MFZ811100051
Kunststoffmontagekopf	MFZ801250309
Spezialmontagekopf	5700 206 00010

Hilfsvorrichtungen

Pax Kit für Super RM	MFZ811100048
Radheber	MFZ811100292



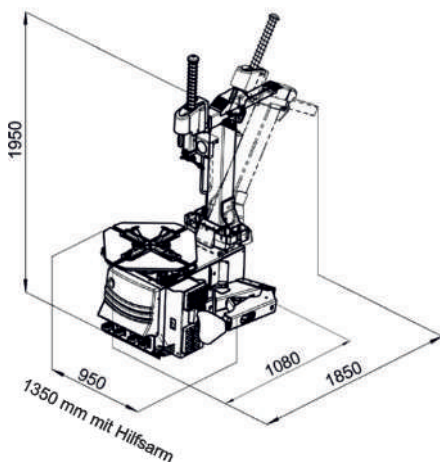
HAWEKA JET AS 724

HAWEKA JET AS 724 – Artikel-Nr. MBAS724



Leistungsmerkmale

- Automatische Reifenmontiermaschine für Pkw, L-Lkw und Motorräder (z. T. mit Motorradzusatzklauen)
- Pneumatisch betätigte stabile Montagesäule mit einstellbarer Rollenführung
- felgenschonende Demontage und Montage durch automatische Abstandseinstellung des Montagekopfes beim Verriegeln
- Doppelt wirkender Abdrückzylinder mit einstellbarer Öffnungsweite
- Spannteller mit 2 Drehrichtungen und zwei Drehgeschwindigkeiten im Rechtslauf
- an der Montagesäule montierter Reifenfüller mit Fußbetätigung (drucküberwacht, max 4,2 bar)
- Montage-Hilfsarm ausgestattet mit:
 - Wulstrolle am Montagekopf
 - dynamischem Wulstniederhalter
- im Lieferumfang sind Kunststoffschutz für Montagekopf, Spannbacken und Abdrückschaufel enthalten



Technische Daten

Elektromotor	0,8/1,1 kW, 230V, 50 Hz
Drehgeschwindigkeit	7 und 14 U/min
Felgenspannung außen	10 - 24 Zoll
Felgenspannung innen	12 - 27 Zoll
Raddurchmesser max.	1.160 mm
Felgenbreite max.	381 mm (15 Zoll)
Abdrückkraft	1.500 kg
Gewicht	315 kg
Abmessungen (HxBxT)	1.950 x 1.350 x 1.850 mm



ZUBEHÖR REIFENMONTIERMASCHINEN



1	Kunststoffaufsätze (einzeln) Kunststoffaufsätze 1 Satz (4 Stück) Kunststoffaufsätze 3 Satz (12 Stück)	Artikel-Nr. MFZ811100044-1 MFZ811100044-4 MFZ811100044	10	Kunststoffmontagekopf mit Adapter	Artikel-Nr. COR801250309
2	Kunststoffschutz Teil A für Montagekopf (einzeln) für Montagekopf (10 Stück)	MFZ801254341-1 MFZ801254341	11	Kunststoffmontagekopf	MF900450310
3	Kunststoffschutz Teil B für Montagekopf (einzeln) für Montagekopf (5 Stück)	MFZ801258898-1 MFZ801258898	12	Kunststoffmontagekopf VW für Fox Robofit	MFZ811300024
4	Kunststoffschutz für Montiereisen	MFZ801246241-1	13	Scooter-Montagekopf	MFZ801252083
5	Kunststoffschutz für Abdrückschaufel (einzeln) für Abdrückschaufel (6 Stück)	MFZ801258383-1 MFZ801258383	14	Wulstniederhalter	MFZ801435685
6	Standardmontagekopf AS 943 / 944 / 946 Metallausführung	MF5-100353	15	Spezialwulstniederhalter	MFZ801262417
7	Schnellwechselsystem mit 2 Adaptern für Montagekopf	MFZ811100051	16	Wulstniederhalter LKW rot	MF32008914
8	Spezialmontagekopf für erhabene Felgen	MFZ811100028	17	Wulstniederhalter LKW und Bus	RH020462
9	Kunststoffeinsätze für RS 100/70 (5 Stück)	HUNRP11-8-1140025	18	Wulstniederhalter für Alufelgen, Bus und LKW	RH020463
			19	Montagekopf, Kunststoff für Mondolfo A99-AS960	MF39013502
			20	Kunststoffaufsatz (4 Stück) 11 cm lang P77, R88, A99, A120, A220, A320 bis Serien-Nr. = AE1208, AS900-942	MF19110019
				(4 Stück) 12 cm lang AS950-960, AS962, A320 ab Serien-Nr. = AE120	MF19110045



ZUBEHÖR REIFENMONTIERMASCHINEN

Vielfältiges Montiermaschinenzubehör –
auf Anfrage weiteres Zubehör erhältlich



21	Kunststoffaufsätze (4 Stück) für HAWEKA Jet 624	Artikel-Nr. TT090020600010	28	Motorradzusatzklauen Jet AS 963 (vergrößert Spannbereich um 4")	Artikel-Nr. MFZ811100068
22	Kunststoffeinsätze f. Montagekopf HAWEKA AS 624	BUTG800A8K-E (1 Satz) BUTG800A8K (10 Satz)	29	Zusatzklauen Jet AS 904-946 (verkleinert Spannbereich um 4")	MFZ811100042
23	Montagewerkzeug oben für HAWEKA Jet Synchro	MF090020600120		Zusatzklauen Jet AS 963 (verkleinert Spannbereich um 4")	MFZ811100069
24	Montagewerkzeug unten für HAWEKA Jet Synchro	MF090020600270	30	Motorradzusatzklauen für Jet AS 904-946	MFZ811100036
25	Kunststoffschutz für Abdrückschaufel (einzeln) für Abdrückschaufel (5 Stück) für HAWEKA Jet 624	BUTG800A11-E BUTG800A11	31	Motorradzusatzklauen für Jet AS 963	MFZ811100070
26	Montagekopf, Kunststoff für Butler	BUTG1000A14	32	Rollenbett für Jet AS 933/943/944	MFZ31100304
27	Motorradzusatzklauen für Jet AS 904-946 (vergrößert Spannbereich um 4")	MFZ811100041	33	Abdrückteller für RM	MFZ454832
			34	Kunststoffaufsatz für Motorradzusatzklauen mit Gummieinlage	MF35017761
			(ohne Abb.)	Kunststoffeinsatz für Motorradzusatzklauen (MFZ811100036 und MFZ811100041)	MFZ9003305341

Haben Sie weitere Fragen zu unseren Produkten?

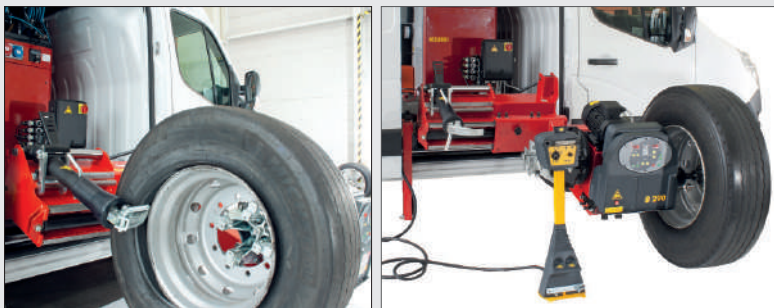
Wir beraten Sie gerne und stellen Ihnen auf Wunsch ein maßgeschneidertes Konzept für Zubehör zusammen.
Rufen Sie uns an: 03763 1703-0



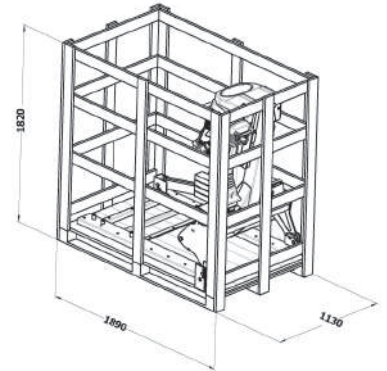
HAWEKA TB M 26/B 290

HAWEKA TB M 26 Reifenmontiermaschine – Artikel-Nr. MB00519

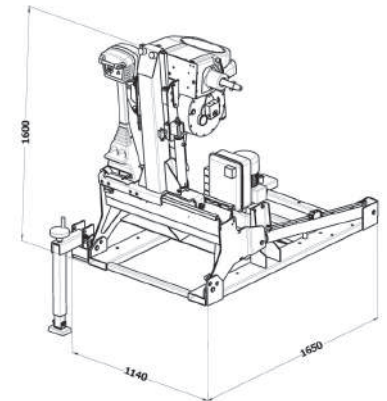
HAWEKA B 290 Wuchtmaschine – Artikel-Nr. MB500847



Mobile Wuchtmaschine B 290 zur Montage an TB M 26.



Abmessungen



Leistungsmerkmale

- Neue elektro-hydraulische Reifenmontiermaschine – besonders für den mobilen Service geeignet
- Für Räder von LKW, Bussen und PKW bis zu einem Durchmesser von 26 Zoll
- Arbeitssystem IMMER TANGENTIAL. Dank dieses Systems befindet sich die Rolle und/oder das Werkzeug immer in einer perfekten Arbeitsposition, ohne eine Beschädigung des Reifens oder der Felge zu verursachen
- Stand-by-Funktion: Der Elektromotor stoppt automatisch, wenn das Gerät nicht in Betrieb ist, um Energieverbrauch und Lärm zu reduzieren
- Not-Handpumpe: Gewährt Rückkehr der Arbeitseinheit bei Ausfall des elektrischen/hydraulischen Systems
- Mikro-Sicherheitsschalter: Vermeidet Schäden an Maschine und Fahrzeug beim Ein- und Ausfahren
- Steuereinheit: praktisch, ergonomisch und schnell zu bedienen
- Optional ist die Maschine auch als Version mit Funk (Artikel-Nr. MB00599) sowie **Reverse (Spannfutter der Montiermaschine rechts – Artikel-Nr. MB01110)** lieferbar

Technische Daten

Reifenmontiermaschine TB M 26

Gewicht	530 kg
Felgendurchmesser	13 - 26 Zoll
Radbreite max.	780 mm
Raddurchmesser max.	1.380 mm
Radgewicht max.	350 kg
Abdruckkraft	19.500 N
Elektroanschluss	400/3/50-60 230/3/60
Drehgeschwindigkeit	7 rpm
Motorstärke	1,5/2,2 kw

Technische Daten

Wuchtmaschine B 290

Gewicht	30 kg
Felgenhöhe max.	8 - 30 Zoll
Felgendurchmesser max.	2 - 20 Zoll
Radbreite max.	20 Zoll
Raddurchmesser max.	1.120 mm/44 Zoll
Radgewicht max.	200 kg
Spannungsversorgung	230 V, 1 Ph, 50-60 Hz
Drehgeschwindigkeit	70 RPM (truck), 130 RPM (car)

Maschine ist lieferbar in folgenden Ausführungen mit:
Spannmittelset ECO
Artikel-Nr. MB500847

Oder mit:
Spannmittelset PROFI
mit 4- und 5-Arm-Stern zur Bolzenzentrierung von LKW-Rädern
Artikel-Nr. MB500847PROFI



GENERATOR ZUR LUFT- UND STROMERZEUGUNG

HAWEKA BOX 22-7 TEL-CB – Artikel-Nr. MB501156



Kompletteinheit mit
Montier- und Wuchtmaschine.



Leistungsmerkmale

- Passend zur gemeinsamen Montage als Einheit mit der HAWEKA Reifenmontiermaschine TB M 26 in die Seiten- oder Hecktür eines Transporters (Sprinter, Crafter, etc.)
- Inklusive 2 Schlauchaufroller 2 x 20 m mit 20 bar, Sicherheitsschnellkupplungen (1 x mit großem Stecksystem)
- 120 Liter Druckbehälter, Druckentlastungsventil
- Stromaggregat: 5,6 kW (400 V, 50 Hz), 2 kW (230 V, 50 Hz)

Technische Daten

Ansaugleistung	800 U/min
Lieferdruck	12 bar
Kompressor	2-stufig, 2 Zylinder, riemgetrieben
Kompressor Drehzahl	900 U/min
Motor	686 cm ² Kohler KDW702 4-Takt-Diesel
Trockengewicht	370 kg
Motorleistung	16 PS Elektrostarter mit Betriebsstundenzähler
Druckbehälterinhalt	120 Liter
Abmessungen	1.100/1.246/1.710 mm
Geräuschepegel	94 dB (A) in 1 m Entfernung



HAWEKA TB 128 N

HAWEKA TB 128 N – Artikel-Nr. MAMFTB128N



**ENERGY
SAVING**



Alle Versionen serienmäßig mit Energiespar-Funktion „ENERGY SAVING“: schaltet das Hydraulikaggregat bei Nichtbenutzung ab und startet es wieder bei Betätigung einer Funktion.

Leistungsmerkmale

- Geeignet für LKW-Felgen von 14 - 26 Zoll Ø, auch für Super-Single-Reifen
- Bearbeiten des Rades in der Senkrechten, Aufnahme des Rades ohne Heben
- Selbstzentrierendes hydraulisches Spannfutter für alle Arten von LKW-Felgen
- Schwenkbares Steuerpult mit großem Aktionsradius
- Problemloses Wechseln des Montagewerkzeugs mittels Hebelarretierung
- Starker Zylinder für hohe Abdrückkraft
- Spannfutter hydraulisch verfahrbar mit 2 Drehgeschwindigkeiten
- Das Ein- und Ausschwenken und Verschieben des Montagearms erfolgt manuell
- Montagehebel 1600 mm und 500 mm sowie Montierhilfe im Lieferumfang

Standard-Zubehör

Montagehebel, 500 mm	MFZ33011565
Montagehebel, 1800 mm	MFZ36008803
Montierhilfe	MFZ32008914

Optionales Zubehör

Trap-Ring 22,5“	HWK19120151
Montiercreme, 5 kg	MO4000
Pinsel	RMMONTPIN01
Reifenlöser	MOMZ0004

Technische Daten

Spannvorrichtung	14 - 26 Zoll
Reifendurchmesser	max. 1.500 mm
Reifenbreite	max. 780 mm
Bereich Innenlochdurchmesser	120 - 530 mm
Getriebemotor	1,1/1,5 kW
Pumpenmotor	1,5 kW
Innenlochdurchmesser	120 - 530 mm
Drehmoment Spindel	2.800 Nm
Abdrückkraft	2,0 t
Hubkraft	1,0 t
Spannungsversorgung	380/220 V, 50 Hz
Gewicht	590 kg



MAMFTB128N – Modell TB 128 N
Ein- und Ausschwenken sowie Verschieben des Montagearms manuell.



MAMFTB128DL – Modell TB 128 DeLuxe mit hydraulischem Ein- und Ausschwenken sowie Verfahren des Montagearms und 2 Drehgeschwindigkeiten.

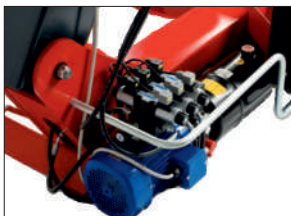
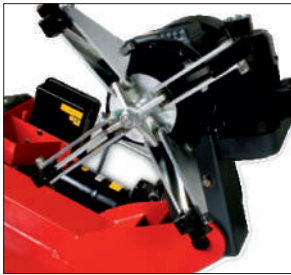


MAMFTB128SUPER – Modell TB 128 Super mit hydraulischem Ein- und Ausschwenken des Werkzeugarms mit hydraulischem Verfahren des Montageschlittens mit hydraulischem Werkzeugwechsel.



HAWEKA TB 30

HAWEKA TB 30 – Artikel-Nr. MBTB30

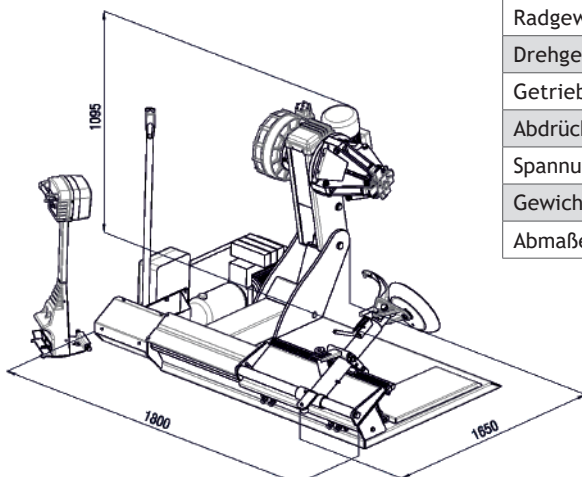


Leistungsmerkmale

- Elektro-hydraulische Reifenmontiermaschine für stationären und mobilen Service
- An allen Rädern von LKW und Bussen mit einem Durchmesser von 14 bis 30 Zoll
- Demontage- und Montagesystem mit Teller und Montagenase mit Schnellentriegelung
- Tragbare Steuersäule: praktisch, ergonomisch und schnell zu bedienen

Technische Daten

Spannvorrichtung von	14 - 30 Zoll
Reifendurchmesser max.	1.640 mm
Reifenbreite max.	850 mm
Radgewicht max.	1200 kg
Drehgeschwindigkeit	7 U/min
Getriebemotor	1,5 kW
Abdrückkraft	25.000 N
Spannungsversorgung	400 V, 3 Ph, 50 - 60 Hz
Gewicht	605 kg
Abmaße (LxBxH)	1.800 x 1.650 x 1.095 mm





HAWEKA TBE 155 N

HAWEKA TBE 155 N – Artikel-Nr. MAMFTBE155N



**ENERGY
SAVING**



Alle Versionen serienmäßig mit Energiespar-Funktion „ENERGY SAVING“: schaltet das Hydraulikaggregat bei Nichtbenutzung ab und startet es wieder bei Betätigung einer Funktion.

Leistungsmerkmale

- Elektrohydraulische Reifenmontiermaschine geeignet für LKW, Busse, Traktoren und Erdbewegungsmaschinen von 14 - 52 Zoll Felgendurchmesser
- Bearbeitung des Rades in der Senkrechten
- Aufnahme des Rades ohne Heben
- Selbstzentrierendes hydraulisches Spannfutter für alle Arten von LKW-Felgen mit 2 Drehgeschwindigkeiten
- An der Maschine angebrachtes schwenkbares Steuerpult mit großem Aktionsradius
- Schnelles Ein- und Ausschwenken des Montagearmes durch Fußpedal-Entriegelung
- Werkzeugwechsel mit Schnellentriegelung

Technische Daten

Spannvorrichtung	14 - 46 Zoll (bis 56 Zoll mit optionalen Verlängerungen)
min. Felgenlochdurchmesser	100 mm
Abdrückkraft	27.000 N
max. Reifenbreite	1.065 mm
max. Reifendurchmesser	2.300 mm
Hubkraft Zylinder "Rad Heben"	1.600 kg
Getriebemotor	1,3/1,8 kW Drehstrom
Pumpenmotor	1,5 kW Drehstrom
Länge	1.980 bis 2.450 mm
Breite	1.700 bis 2.300 mm
Gewicht	782 kg

Optionales Zubehör:



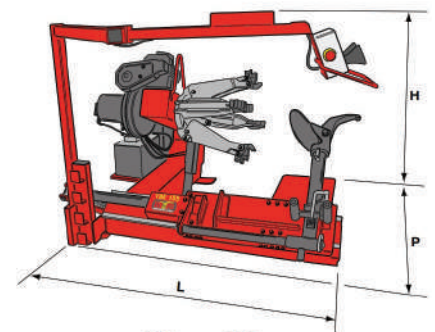
MFZ8-12100155
Verlängerungen für TBE 155
(1 Satz = 4 Stück) bis 56 Zoll
Spannbereich für EM-Reifen



MFZ8-12100156
Spannbacken für Alufelgen
für TBE 155 (1 Satz = 4 Stück)
aus Aluminium mit Kunst-
stoffeinsätzen



MF0-12300201
Pneumatischer Wulstab-
drücker DM 120 für EM-Reifen



	min	max
H	970	1550
L	1980	2450
P	1700	2300

Standard-Zubehör

Montagehebel,
kurz MFZ33011565

Montagehebel,
lang MFZ36008803

Montierhilfe MFZ32008914



Optionales Zubehör:



MFZ8-12100155
Verlängerungen für TBE 155
(1 Satz = 4 Stück) bis 56 Zoll
Spannbereich für EM-Reifen



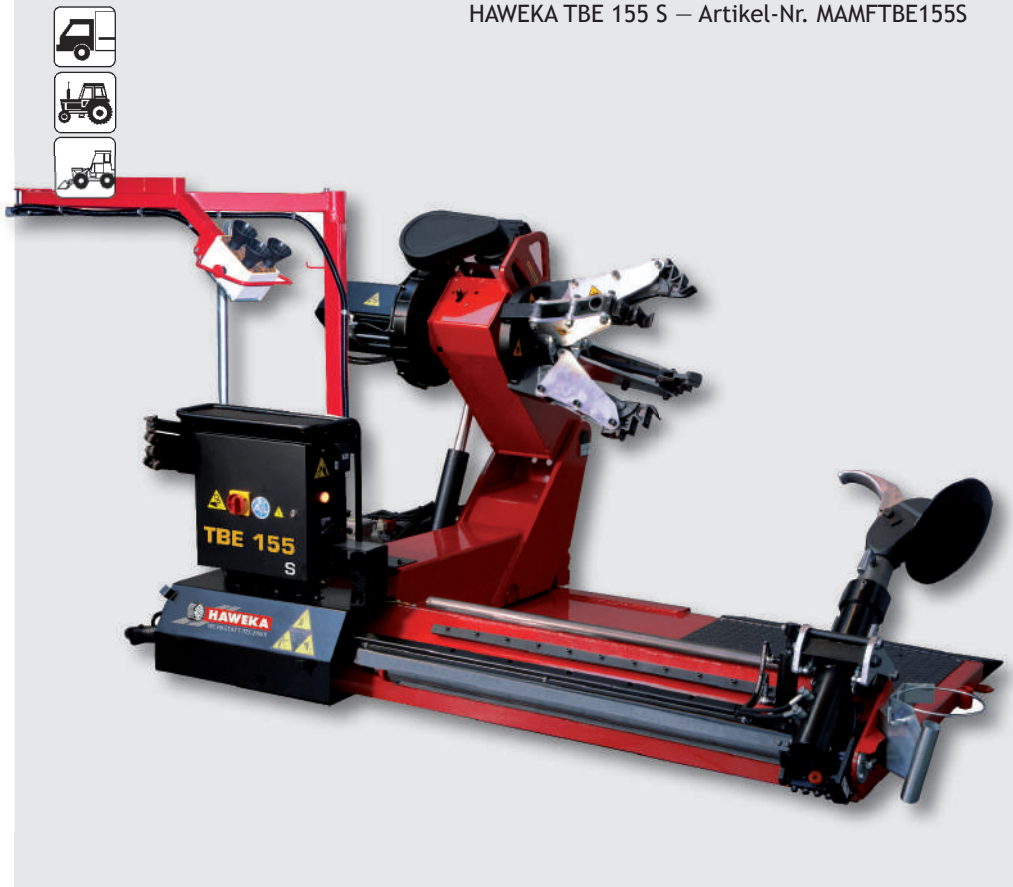
MFZ8-12100156
Spannbacken für Alufelgen
für TBE 155 (1 Satz = 4 Stück)
aus Aluminium mit Kunst-
stoffeinsätzen



MF0-12300201
Pneumatischer Wulstab-
drücker DM 120 für EM-Reifen

HAWEKA TBE 155 S

HAWEKA TBE 155 S – Artikel-Nr. MAMFTBE155S



Leistungsmerkmale

- Elektrohydraulische Reifenmontiermaschine geeignet für LKW und Busse, Traktoren und Erdbewegungsmaschine bis 56 Zoll
- Bearbeiten des Rades in der Senkrechten
- Aufnahme des Rades ohne Heben
- Selbstzentrierendes hydraulisches Spannfutter für alle Arten von LKW-Felgen mit 2 Drehgeschwindigkeiten
- Schwenkbares Bedienpult mit großem Aktionsradius
- Automatisches Ein- und Ausschwenken des Montagearms sowie automatischer Werkzeugwechsel

Technische Daten

Spannvorrichtung	14 - 46 Zoll (bis 56 Zoll mit optionalen Verlängerungen)
Abdrückkraft	2.900 kg
Felgendurchmesser min.	100 mm
Reifenbreite max.	1.300 mm
Reifendurchmesser max.	2.200 mm
Radgewicht max.	1.700 kg
Getriebemotor	3ph 1,3 / 1,8 kW
Pumpenmotor	3ph 1,5 kW
Gewicht	1.000 kg
Abmessungen L/B/H	2.450/1.800/1.550 mm



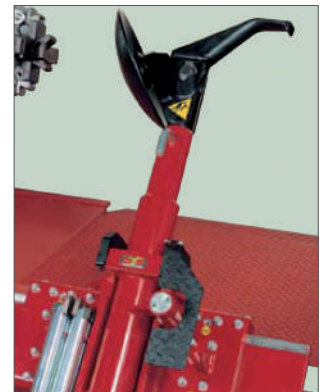


HAWEKA TBE 156 N

HAWEKA TBE 156 N – Artikel-Nr. MAMFTB156N



TBE 156 N



Das Modell TBE 156 N ist mit einem Wulstabdruckerarm ausgerüstet, dessen manuell geführte Hubbewegung durch eine Druckfeder unterstützt wird. Die Drehung der Abdruckscheibe erfolgt mit Hilfe eines Einspann- und Lösebolzens.

Leistungsmerkmale

- Bearbeitung des Rades in der Senkrechten, Aufnahme des Rades ohne Heben
- Schnelles Einlegen und Wechseln der Schläuche
- Selbstzentrierendes Spannfutter für alle Arten von Lkw-Felgen
- Zentral bewegliches Steuerpult mit großem Radius
- Problemloses Wechseln des Montagekopfes,
- schwenkbares Bedienpult am Auslegerarm
- Starker Zylinder für hohe Abdrückkraft, extra starker Montagearm, in der Länge verstellbar
- Werkzeugarm und Montagearm laufen gegenläufig synchron
- Arretierbares Montagewerkzeug
- Höhenverstellbares Spannfutter
- Automatische Arretierung des Montagearmes
- Ein- und Ausschwenken manuell
- Hydraulischer Transport des Montagearmes

Technische Daten

Spannbereich	350 - 1400 mm (14 - 56 Zoll)
max. Radgewicht	1,3 t
max. Radbreite	1.220 mm
max. Raddurchmesser	2.450 mm
Abdrückkraft	3,5 t
Getriebemotor	1,25/1,8 Kw
Hydraulikmotor	1,25/1,8 Kw
Versandgewicht	1.200 kg
Stromversorgung	400 V

Standardzubehör

Montagehebel, 500 mm lang
Artikel-Nr. MFZ33011565

Montagehebel, 1800 mm lang
Artikel-Nr. MFZ36008803

Montierhilfe
Artikel-Nr. MFZ32008914

Sprengringhalteklammer
Artikel-Nr. MFZ32012121

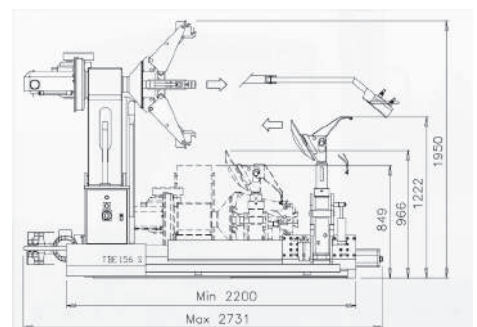
Optionales Zubehör

Trap-Ring 22,5 Zoll
Artikel-Nr. HWK19120151

Montiercreme, 5 kg
Artikel-Nr. MO4000

Pinsel Artikel-Nr. RMMONTPIN01

Reifenlöser Artikel-Nr. MOMZ0004





HAWEKA TBE 156 DL / TBE 156 SUPER

HAWEKA TBE 156 DL – Artikel-Nr. MAMFTB156DL
HAWEKA TBE 156 SUPER – Artikel-Nr. MAMFTB156S

HAWEKA TBE 156 DL



TBE 156 DL verfügt über einen Werkzeugarm mit automatischer Hubbewegung. Die Drehung der Abdruckscheibe wird über ein bequem zu Betätigendes Einspann- und Lösepedal gesteuert. Die simultane Verfahrbewegung wird in 2 Geschwindigkeitsstufen ausgeführt.

TBE 156 SUPER



Das Modell TBE 156 SUPER ist mit einem Werkzeugarm ausgerüstet, dessen Hubbewegung und Drehung der Abdruckscheibe vollständig automatisch erfolgen; die simultane Verfahrbewegung wird in zwei Geschwindigkeitsstufen ausgeführt.



Leistungsmerkmale

- Die Maschinen verfügen zusätzlich zur TBE 156 N über einen Werkzeugarm mit hydraulischer Ein- und Ausschwenkfunktion
- Werkzeug und Rad bewegen sich synchron, bei Bedarf mit doppelter Geschwindigkeit, schneller Werkzeugwechsel
- Bearbeitung des Rades in der Senkrechten, Aufnahme des Rades ohne Heben
- Schnelles Einlegen und Wechseln der Schläuche
- Selbstzentrierendes Spannfutter für alle Arten von Lkw-Felgen
- Problemloses Wechseln des Montagekopfes, schwenkbares Bedienpult am Auslegerarm
- Starker Zylinder für hohe Abdrückkraft, extra starker Montagearm, in der Länge verstellbar
- Werkzeugarm und Montagearm laufen gegenläufig synchron
- Arretierbares Montagewerkzeug
- Höhenverstellbares Spannfutter
- Entriegelung des Montagekopfes erfolgt per Fuß-Pedal

Technische Daten TBE 156 DL / TBE 156 SUPER

Spannbereich	350 - 1400 mm (14 - 56 Zoll)
max. Radgewicht	1,3 t
max. Radbreite	1.220 mm
max. Raddurchmesser	2.450 mm
Abdrückkraft	3,5 t
Getriebemotor	1,25/1,8 Kw
Pumpenmotor	1,25/1,8 Kw
Maße H x T x B	1.950 x 1.734 x 2.200
Versandgewicht	1.200 kg
Stromversorgung 156 DL / 156 SUPER	380 V, 50 Hz



HAWEKA TBE 60 TERRA 3.0

HAWEKA TBE 60 TERRA 3.0 – Artikel-Nr. MAMFTBE60



**ENERGY
SAVING**



Alle Versionen serienmäßig mit Energiespar-Funktion „ENERGY SAVING“: schaltet das Hydraulikaggregat bei Nichtbenutzung ab und startet es wieder bei Betätigung einer Funktion.

Leistungsmerkmale

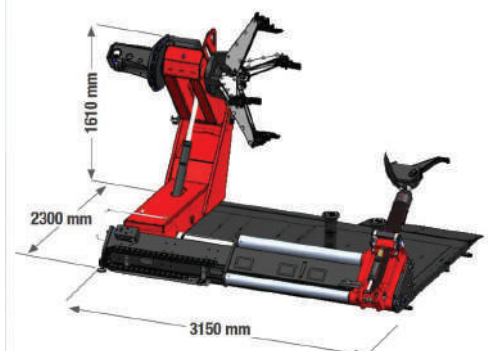
- Professionelle Maschine für höchste Ansprüche
- Bearbeitung des Rades in der Senkrechten
- Aufnahme des Rades ohne Anheben
- Selbstzentrierendes Spannfutter für alle Arten von Lkw-Felgen
- Schwenkbares Steuerpult mit großem Radius
- Werkzeugarm und Spannvorrichtung laufen gegenläufig synchron
- Ein- und Ausschwenken des Montagearmes hydraulisch
- Drehen des Montagekopfes hydraulisch
- Drei Drehgeschwindigkeiten mittels Hydraulikmotor

Standardzubehör

- Montagehebel, 500 mm
- Montagehebel, 1.800 mm
- Montierhilfe

Technische Daten

Spannbereich	14 - 60 Zoll
max. Radgewicht	3.000 kg
max. Radbreite	1.800 mm
max. Raddurchmesser	3.000 mm
max. Drehmoment	5.500 Nm
Abdrückkraft	45.000 N
Motor	4,8 kW
Drehzahl	4 - 6 - 10 U/min
Maße H x T x B	2.085 x 2.385 x 3.230
Gewicht	2.200 kg
Stromversorgung	400 V





HAWEKA TBE 160 TERRA

HAWEKA TBE 160 TERRA – Artikel-Nr. MAMFTBE160S

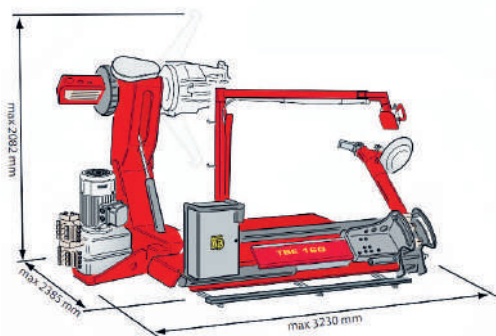


Standardzubehör

- Montagehebel, 500 mm
- Montagehebel, 1.800 mm
- Montierhilfe
- Sprengringhalteklammer

Leistungsmerkmale

- Professionelle Maschine für gehobene Ansprüche
- Bearbeitung des Rades in der Senkrechten
- Aufnahme des Rades ohne Anheben
- Selbstzentrierendes Spannfutter für alle Arten von Lkw-Felgen
- Schwenkbare Steuerpult mit großem Radius
- Werkzeugarm und Spannvorrichtung laufen gegenläufig synchron, bei Bedarf mit doppelter Geschwindigkeit
- Ein- und Ausschwenken des Montagearmes hydraulisch
- Drehen des Montagekopfes hydraulisch
- Drei Drehgeschwindigkeiten und zwei Drehrichtungen



Technische Daten

Spannbereich	14 - 44 Zoll (mit Verlängerung bis 60 Zoll)
max. Radgewicht	2,0 t
max. Radbreite	1.600 mm
max. Raddurchmesser	2.700 mm
Abdrückkraft	4.000 kg
Motor	3,3 - 4,0 kW
Maße H x T x B	2.085 x 2.385 x 3.230
Versandgewicht	1.500 kg
Stromversorgung	400 V



ZUBEHÖR NUTZFAHRZEUG-REIFENMONTAGE



1



2



3



4



5



6



7



8



10



11



9

Technische Daten AC 50-3

Grifflänge (TH)	2.360 mm
Mindesthöhe	150 mm
Höhe/Kap St 1	210/50 mm/t
Höhe/Kap St 2	263/25 mm/t
Höhe/Kap St 3	332/10
Rahmenbreite	200 mm
Mit Rädern	310 mm
Gewicht	67 kg

Zubehör zur NFZ-Reifen-Montage

- 1 Wulstklemme für Schlepper- und Forstreifen - MFZ801251904
- 2 Wulstklemme Landmaschinen - MF32011805
- 3 Wulstklemme LKW - RH020462
- 4 Bead Keeper Wulstniederhalter - HWK12894C
- 5 Reifenlöser Pang Lotion - RH012914
- 6 Radmontagewagen - AC6102000
- 7 Alu-Schutzbacken für TBE 160 / TBE 156S/N und TBE 155S - MFZ8-12100175
- 8 Aufnahmeverlängerungen (4 Stück) für TBE 160/156/155 - MFZ8-12100171
- 9 Pneumatischer Wulstniederhalter DM 120 - MF0-12300201
- 10 AC 50-3 Lufthydraulischer Wagenheber für Nutzfahrzeuge - ACWH4400000
- 11 Zubehör auf Anfrage - Verlängerung 100 mm oder 250 mm



BOOSTER

Leistungsmerkmale

- Aufpumpwerkzeug für Räder mit schlauchlosen Reifen für PKW- bis LKW-Reifengrößen, AS-/EM-Reifen
- Die blitzschnelle Alternative zum klassischen Pumpring
- Universal, ohne Einschränkung im Felgendurchmesser
- Von PKW- bis LKW-Reifengrößen (Booster 22 Liter)
- AS-/EM-Reifen (Booster 40 Liter)
- Kunststoffbehandelte Düse vermeidet Felgenbeschädigungen

Lieferumfang

Kessel mit 2 Ventilen, 1 Sicherheitsventil, 1 Drucktrichter, 1 Manometer, 1 Keil, 1 Adapterschlauch (3 m lang, 6 mm ID, Kupplung, Nippel), 1 Schutzbrille, 1 Ohrenschallschutz



Lieferumfang des Boosters

Booster 22 Liter – Artikel-Nr. HWKBOOSTER
Booster EM 40 Liter – Artikel-Nr. HWKBOOSTER40

Technische Daten

Eigenschaft	Booster	Booster EM
Kesselinhalt	22 L	40 L
Gewicht	13 kg	21 kg
max. Luftdruck	9 bar	9 bar
Druckanzeige	1-16 bar Manometer	
Temperaturbereich	+100 °C bis -10 °C	

Leistungsmerkmale Trap-Ringe

Alu-Felgenshoner der Serie TRAP stellen eine neue Möglichkeit dar, einen wirksamen Schutz von LKW- und Autobus-Leichtmetallfelgen gegen Beulen und Kratzer zu erreichen.

- Einfach und universell einsetzbar
- Erfordern nur einen Handgriff zum Einsetzen und Wiederentnehmen
- Oberfläche ist vergütet
- Alu-Felgenshoner können praktisch zusammen mit jeder LKW-Reifenmontiermaschine verwendet werden
- Dank der verschiedenen verfügbaren Größen für eine große Zahl an Felgentypen einsetzbar

Artikel-Nr. Ø 161 mm	HWK19120154
Artikel-Nr. Ø 164 mm	HWK19120155
Artikel-Nr. Ø 176 mm	HWK19120157
Artikel-Nr. Ø 202 mm	HWK19120153
Artikel-Nr. Ø 220,1 mm	HWK812300001
Artikel-Nr. Ø 221 mm	HWK19120152
Artikel-Nr. Ø 281 mm	HWK19120151



TRAP RINGE

Felgenschonende Trap-Ringe – Artikel-Nr. siehe unten



PUMPKÄFIG SAFETY BOX 1500

Pumpkäfig Safety Box 1500 – Artikel-Nr. HWKSB1500

Pumpkäfig Safety Box 1500 inkl. Airgonomic – Artikel-Nr. HWKSB1500A

Auf Wunsch auch mit Airgonomic



Pumpkäfig Safety Box 1500
inklusive Airgonomic
Artikel-Nr. HWKSB1500A

Leistungsmerkmale

Pumpkäfig Safety Box 1500

- Befüllkäfig für Nutzfahrzeuge zum freien Aufstellen in der Werkstatt
- Mit Druckwellenabweisungsrahmen an beiden Seiten, hinten und an der Vordertür
- Zur Befüllung von schlauchlosen LKW- und Super-Single-Reifen
- Geschraubte Konstruktion, Verschleißteile einfach austauschbar
- Komplett zerlegbar, dadurch mobil für Vor-Ort-Arbeiten
- Viel Sicherheit und gutes Preis-Leistungs-Verhältnis

Technische Daten

Maße B/H/T:	800/1.550/1.600 mm
-------------	--------------------

Airgonomic für PKW/Leicht-LKW/LKW

- Automatische Reifenfüllung auf Knopfdruck für Zeiteinsparung bei der Reifenmontage
- Hohe Genauigkeit beim Reifendruck durch digitale Reifendruckmessung
- Extrem schneller Reifenfüllmesser durch große Ventileinsätze
- Für PKW, Leicht-LKW und LKW geeignet
- Deutlich preisgünstiger als vergleichbare Reifenfüllmesser

Technische Daten

Alle technischen Daten finden Sie auf den kommenden Seiten beim „Airgonomic II“



AIRGONOMIC

Airgonomic – Artikel-Nr. SP900 008 129



Inklusive Setzdruckfunktion

Der Setzdruck (SD) kann eingegeben und gespeichert werden, um eine automatische Füllung mit gleichzeitiger Setzdruckfunktion zu ermöglichen.

Inklusive Stickstoffspülfunktion

Bei der Betätigung der Spülfunktion kann der Reifen 1-5fach (einstellbar) gespült werden. Dazu sinkt der Druck auf einen Restdruck von 0,4 bar ab, somit muss das Fahrzeug nicht extra aufgebockt werden.

Airgonomic Reifenfüller für PKW/Leicht-LKW/LKW

- Automatische Reifenfüllung auf Knopfdruck – zeitsparende Reifenmontage
- Hohe Genauigkeit beim Reifendruck durch digitale Reifendruckmessung
- Extrem schneller Reifenfüllmesser durch genaueste Elektronik
- Für PKW, Leicht-LKW und LKW
- Deutlich preisgünstiger als vergleichbare Reifenfüllmesser
- Inklusive 7,6 m Füllschlauch mit Hebelstecker

Technische Daten

Druckversorgung	max. 247 psi/17 bar/1.700 kPa
Betriebsspannung	230 V, 50/60 Hz
Leistungsaufnahme Betr.	max. 18 VA
Schutzart	IP54
Maximaler Befülldruck	10 bar/999 kPa/145 psi
Max. Fehler	< 0,08 bar/8 kPa (1,16 psi)
Schlauchlänge	7,6 m
Temperaturbereich	-20 °C bis +70 °C
Maße B/H/T	420/300/90 mm



HEBETECHNIK-LÖSUNGEN FÜR KRAFTFAHRZEUGE

Unser Produktsortiment umfasst auch vielfältige Hebetechnik für Ihre Werkstatt, ganz gleich, ob Lösungen für PKW, LKW oder Leicht-LKW: Wir liefern maßgeschneiderte Konzepte für Ihren individuellen Werkstatteinsatz. Profitieren Sie von unseren Speziallösungen für alle Hebe- und bautechnischen Anforderungen, wie etwa bei Gruben.

Ausgewählte Vorteile unserer Hebetechnik:

- Vom Hersteller freigegebene Spezial-Lösungen
- Individuelle Konzepte für Ihren Einsatzzweck je nach Gegebenheiten und bautechnischen Anforderungen
- Vielfältige Qualitätspartner, darunter MAHA



Haben Sie weitere Fragen zu unseren Produkten?
Wir beraten Sie gerne und stellen Ihnen auf Wunsch ein maßgeschneidertes Konzept für Hebetechnik zusammen.
Rufen Sie uns an: 03763 1703-0

Haweke UNTERFLUR-HEBETECHNIK



Auch als Nachrüstlösung für vorhandene Einbauwannen verschiedener Hersteller.



Leistungsmerkmale

- Verschiedene technische Lösungen für die unterschiedlichsten Anwendungsfälle in der Werkstatt wie Reparatur-Arbeitsplatz (auch für E-Fahrzeuge), Dialogannahme, Achsvermessung, Waschhalle etc. für PKW bis Transporter
- Tragkraft von 3,0t bis 6,5t
- Auch als Nachrüstlösung für vorhandene, alte Einbauwannen verschiedener Hersteller

Auf Kundenwunsch bieten wir auch die baulichen Leistungen zum Einbau der Wannen oder Austausch der alten Kassettenrahmen mit an:





MAHA MASTAR 3.5 / 5.5

Artikel - MAHA MASTAR 3.5 oder 5.5.



Umfangreiches Angebot an Sonderaufnahmen für E-Fahrzeuge, Transporter etc.

Leistungsmerkmale

- Zweisäulen-Hebebühne mit sehr großem Aufnahmebereich von Kleinstfahrzeugen bis zum langen Transporter
- Stabile und verwindungsfreie Säulen aus gerolltem H-Profil
- Um 45° gedrehte Säulen ermöglichen einen großen Türöffnungswinkel
- Patentierte Mutterbrucherkenung (Giraffe)
- Sowohl mit symmetrischen wie asymmetrischen Tragarmen lieferbar
- Variable Aufstellweite ermöglicht die Anpassung an bauliche Gegebenheiten
- Hochwertige Pulverbeschichtung
- Unkomplizierte und schnelle Inbetriebnahme sowie Nachrüstbarkeit verschiedener Optionen (2. Bedieneinheit, Energieset etc.)
- Mit Traglast von 3.500 kg und 5.500 kg lieferbar

Technische Daten (3.5 t und 5.5 t)

Traglast CE	3.500 kg	5.500 kg
Hubhöhe max.	1.995 mm	2.065 mm
Hub-/Senkzeit (lastabhängig)	ca. 40/40 Sekunden	ca. 40/40 s
Unterschwenkhöhe gesamter Tragarm	100 mm	120 mm
Verstellbereich Aufnahmeteller	80 - 110 mm	85 - 115 mm
Auszugsbereich kurze Tragarme	630 - 1.240 mm	965 - 1.845 mm
Auszugsbereich lange Tragarme	920 - 1.490 mm	965 - 1.845 mm
Gesamtbreite Standard	3.592 mm	4.200 mm
Gewicht	650 kg	1.320 kg



HAWEKA P3500

HAWEKA P3500 – Artikel-Nr. HWKP3500



Leistungsmerkmale

- Zweisäulen-Hebebühne inkl. Kabelbrücke und Energieset mit Druckluft-Schnellkupplung sowie 230 V Steckdose
- Tragsäulen aus warmgewalztem Spezialprofil, kein Blech
- Aufstellung rechtwinklig zur Auffahrrichtung
- 6-fach rollengelagerter Hubwagen
- Tragmutter aus Bronze/Sicherheitsmutter aus Gusslegierung
- Öler zur unterstützenden Schmierung
- Wiederauffahrsicherung
- Sicherheits-Signalton beim Senken im Fußbereich (CE-Stopp)
- Softline-Drucktastensteuerung
- Abschließbarer Hauptschalter direkt an der Säule
- Komplette Säuleninnenraumabdeckung
- Türanschlüge federnd, verstellbarer Drehteller (ca. 25 mm)
- Schwenkarmarretierung (kraftlos justierbar), verriegelt ab 300 mm
- Schutzart IP 54, GS-Prüfplakette, DIN EN 1493, CE-Zertifikat
- Optional: Selbsttragender Grundrahmen; 2. Bedieneinheit

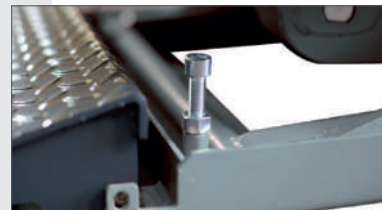
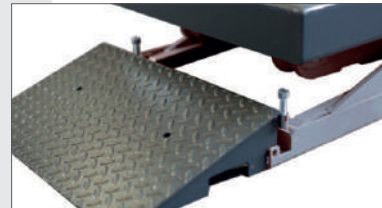
Technische Daten

Tragkraft	3.500 kg
Unterschwenkhöhe	Min. 85 mm
Hub-/Senkzeit	35 Sekunden
Hubhöhe	2.005 mm
Aufstellhöhe/-breite	2.560 mm/3.400 mm
Durchfahrbreite	2.390 mm
Tragarmlänge (4x3-teilig)	650 bis 1.340 mm
Säulenabstand innen	2.830 mm



HERMES PSLE 3.6

HERMES PSLE 3.6 – Artikel-Nr. MAMFXHERMESPSLE3.6

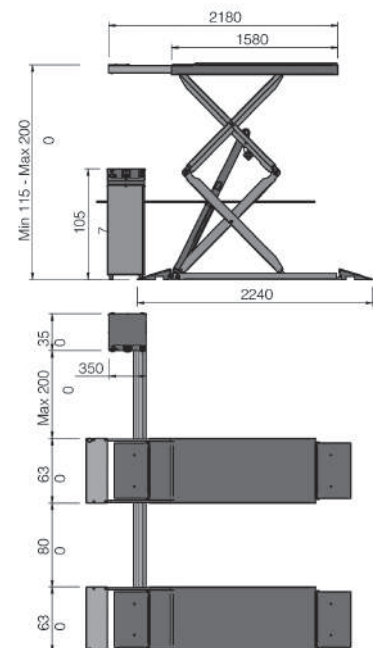


Leistungsmerkmale

- Version mit kurzen Auffahrrampen und Auszügen
- Überflur- oder Unterflureinbau möglich (bitte entsprechende Kits mit bestellen)
- Doppeltes Geber-/Nehmer-Hydrauliksystem für höchste Sicherheit ohne zusätzliche Klinken (keine Druckluft erforderlich)
- Montagematerial für einen Abstand von 2 m von Bühne bis Bedienpult im Lieferumfang

Technische Daten

Traglast	3.600 kg
Höhe	115 bis 2:000 mm
Länge	1:580 bis 2:180 mm
Fahrbahnbreite	630 mm
Hub-/Senkzeit	ca. 40 Sekunden (lastabhängig)
Motor	3 kW, 400 V 3Ph, 50 Hz





MAHA TWIN F IV 3.5 A / U

MAHA TWIN F IV 3.5 A
MAHA TWIN F IV 3.5 U



Doppel-Scherenhebebühne mit
3.500 kg Tragkraft.



Optional: Lange Überfahrrampen
für tiefergelegte Fahrzeuge
(4 Stück, 40 mm hoch).



Leistungsmerkmale

- Doppel-Scheren-Hebebühne für bodenaufliegende Montage
- Hoher Bedienkomfort durch stufenlos einstellbare Aufnahmeplattenlänge, kein Nachschieben des Fahrzeugs erforderlich
- Doppelte Sicherheit durch zwei redundante Zylinder je Scherenseite
- Keine Druckluft erforderlich weil keine Sicherheitsklinken notwendig
- Volle Hubkraft bereits aus unterstem Hubhöhenbereich durch innovative, patentierte Zylinder-Aushubunterstützung
- Geräuscharmes Absetzen in der untersten Position durch serienmäßig verbaute Absenverzögerung
- Sanftanlauf aus der untersten Position für schonendes Ansetzen am Fahrzeug
- Hohe Seitenstabilität durch stark dimensionierte Scherenarme
- Keine mechanische Verbindung zwischen den Scheren, somit keine Stolperschwelle
- Bodenrahmen mit Zweischicht-Pulverlackierung erhöht Korrosionsschutz
- Vollautomatische Gleichlaufregelung der Aufnahmeplatten und hohe Sicherheit durch Zylinder-Wegmesssystem („Linear-Absolut-Wegmesssystem“)
- Quetsch-/Scherstellungsicherung durch CE-Stopp

Technische Daten TWIN F IV 3.5 A u/U

Tragkraft	3.500 kg
Antriebsleistung Hydraulikaggregat	2,2 kW
Hubhöhe max.	1.920 mm
Hub- / Senkzeit lastabhängig	ca. 35 s / 35 s
Überfahrhöhe	105 mm
Aufnahmeplatte Breite	605 mm
Aufnahmeplatte Länge	1.550 mm - 2.100 mm
Gewicht inkl. Verpackung	900 kg
Hydraulikölmenge (nicht im Lieferumfang enthalten)	9 Liter

MAHA DUO CM 4.2 (5.5)

MAHA DUO CM 4.2 (5.5)



Leistungsmerkmale

- Scherenhebebühne bis 5.500 kg Tragkraft für bodenebene oder überflur Montage
- Hohe Seitenstabilität und Biegesteifigkeit, dadurch auch zur präzisen Fahrwerksvermessung geeignet
- Elektronisch-hydraulische Gleichlaufregelung von Fahrflächen und optionalem Radfreiheber
- In den Hubzylindern integriertes Wegmesssystem ("Linear-Absolut-Messsystem")
- Sofortige Abschaltung bei (einseitigem) Auffahren auf ein Hindernis bei minimaler Höhendifferenz
- Klinken und Zylinderrasten als zusätzliche Sicherheitseinrichtung
- Große Hubhöhe 2.100 mm, dadurch ideal für Einbau in Streifenfundament
- Scher- und Quetschstellensicherung durch Signalton "CE Stopp"

Technische Daten

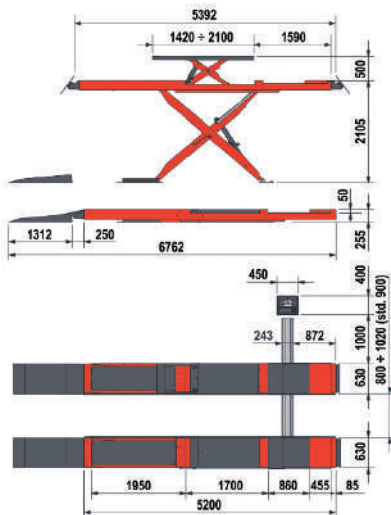
Einbautiefe	250 mm
Fahrfläche Breite	617 mm
Fahrfläche Länge	4.400 - 4.800 (5.200) mm
Traglast CE	4.200 (5.500) kg
Hub-/Senkzeit lastabhängig	ca. 40 Sekunden
Hydraulikaggregat	2,5 kW
Antriebsleistung	3 x 400 V, 50 H, 16 A
Tragkraft Radfreiheber	3.500 kg



TITAN X573 LT

HAWEKA TITAN X573 LT

5,20 Meter Fahrfläche!



Optional

- Beleuchtungs-Kit
- Satz Abstandsstücke
- Drehtellereinsatz für die 3D-Achsvermessung

Leistungsmerkmale

- Hebebühne mit integriertem Radfreiheber und Dreh-Schiebeplatten für eine optimale Achsvermessung
- Modernste Steuerelektronik ermöglicht eine individuelle Höhen-Nivellierung
- Extra lange Schiebeplatten (2 Meter) ermöglichen eine perfekte 3D-Achsvermessung
- Hochwertige Rastenanlage ermöglicht eine sehr genaue Achsvermessung
- Gleitböcke aus Kunststoff
- Weitere Modelle mit unterschiedlicher Länge und Tragkraft auf Anfrage

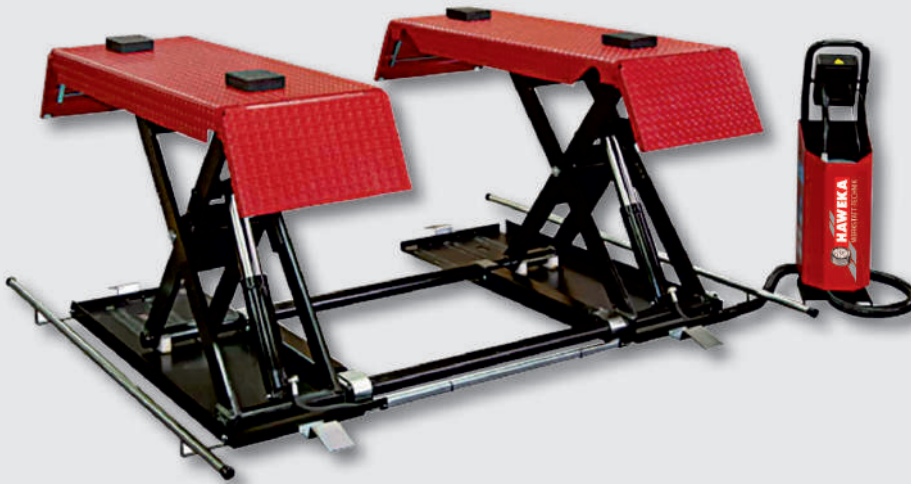
Technische Daten

Max. Tragfähigkeit	5.000 kg
Hubfahrt- /Senkfahrdauer	95 Sekunden
Druckluftversorgung	4-10 bar
Motorleistung	3 kW
Stromversorgung	230/400V, 3ph, 50Hz
Max. Tragfähigkeit Radfreiheber	3.500 kg
Hubfahrdauer Radfreiheber	8 Sekunden



TITAN XC 1320 B

TITAN XC 1320 B – Artikel-Nr. MAMFXC1320B



Leistungsmerkmale

- Elektrohydraulische Kurzhub-Hebebühne
- Ideal für Reifenspezialisten, Kfz-Werkstätten und Karosseriewerkstätten
- Der Gleichlauf der Fahrbahn wird durch 2 stabile, verdrehsichere Verbindungsstangen gewährleistet
- Die Auffahrrampen sind waagrecht arretierbar als Fahrflächenverlängerungen verwendbar

Inklusive

- Sicherheitsklinken mit pneumatischem Entriegelungssystem
- ußschutzstangen
- 4 Stück Gummiklötzer

Optional

- Quertraversen mit Aufnahmetellern für Geländewagen mit Leiterrahmen
- Lange Auffahrrampen (4 Stück)
- Mobilkit zum leichten Versetzen der Hebebühne (MFZ8-41100320)

Technische Daten

Traglast	3.200 kg
Fahrbahnlänge	1.420 bis 2.040 mm
Hubzeit	25 Sekunden
Motor	400V 3 kW, 3p, 50Hz
Hubhöhe max.	1.000 mm
Überfahrhöhe	115 mm

Optional

- Beleuchtungs-Kit
- Satz Abstandsstücke
- Drehtellereinsatz für die 3D-Achsvermessung



MAHA RADGREIFER-HEBEBÜHNE

Mobil & wartungsarm!



Leistungsmerkmale

- Die mobile Radgreifer-Hebebühne Typ C_RGA mit bewährtem elektromechanischem Antrieb ist komplett ölfrei und dadurch äußerst wartungsarm
- Hohe mechanische Sicherheit durch ausgereifte Technologie
- Der Schneckengetriebemotor mit Bremse ermöglicht eine genaue Höhenpositionierung ohne Nachlauf
- Durch das optimierte und schlanke Säulendesign bietet die C_RGA eine gute Übersicht beim Rangieren
- Die Datenkommunikation zwischen den einzelnen Radgreifer-Säulen erfolgt kabellos und störungssicher über Funk
- Die Energieversorgung der Radgreifer-Hebebühne wird einzigartig mittels eines Lithium-Ionen-Akkus gewährleistet

Technische Daten

Traglast CE pro Säule	7.500 kg
Antriebsleistung pro Säule	1,5 kW
Gewicht pro Säule	525 kg
Hubweg	1.700 mm
Gesamthöhe Säule	2.474 mm
Hub-/Senkzeit lastabhängig	127 s
Hub-/Senkzeit Schnelllauf	81 s
Reifendurchmesser min. - max.	550 - 1.500 mm
Länge Aufnahmegabeln	380 mm
Schutzklasse	IP 54



INTELLIGENTE ACHSVERMESSUNGSTECHNIK

Warum ist die Vermessung von Achse und Rahmen so wichtig?

Falsch eingestellte Fahrzeuge eine Vielzahl von Problemen verursachen. Diese können sein:

- Erhöhtes Sicherheitsrisiko
- Erhöhter Reifenverschleiß
- Erhöhter Kraftstoffverbrauch
- Einseitiges Ziehen und Schlingern

Um diese Probleme zu umgehen und erhöhte Kosten zu vermeiden, gibt es intelligente Systeme für Ihre erfolgreiche Achs- und Rahmenvermessung – ob für PKW, LKW, Busse, Transporter, Auflieger, Anhänger oder Fahrzeuge mit mehreren gelenkten Achsen. Die Systeme können verschiedene Messwerte erfassen: Einzel- und Gesamtspur, Sturz, Nachlauf, Mittelstellung des Lenkgetriebes, Spreizung und Spurdifferenzwinkel bei der Vorderachse. Bei der Hinterachse sind es Einzel- und Gesamtspur, Sturz, Schrägstellung oder Achsversatz. Darüber hinaus gibt es Systeme, welche die Vermessung des Rahmens, Einstellungen für Fahrer-Assistenz-Systeme (FAS) und des Rundlaufes ermöglichen.

Unsere Achsvermessungs-Systeme:

- HAWKEYE Elite Achsmessgerät – mit den patentierten Adaptoren und 3-Dimensionalen Reflektoren geschieht die PKW-Achsvermessung in Sekunden
- AXIS4000 – Mobiles Kamera-Funksystem zur Achsvermessung von Nutzfahrzeugen
- AXIS4000 MB – Kamera-Funksystem mit Mercedes Benz Freigabe zur Achsvermessung von Nutzfahrzeugen
- Zusatzmodul SAD4000 – das elektronische Einstellsystem für Fahrer-Assistenz-Systeme (FAS)
- AXIS500 – Laser-Achsmessgerät zur Vermessung von Nutzfahrzeugen inklusive Inclinometer
- Zusatzmodul SAD500 – das optische Einstellsystem für Fahrer-Assistenz-Systeme (FAS)
- GripView - Mobiles Messgerät für Profiltiefen von Fahrzeugreifen



Haben Sie weitere Fragen zu unseren Produkten?
Wir beraten Sie gerne und stellen Ihnen auf Wunsch ein maßgeschneidertes Konzept für Achsvermessungstechnik zusammen. Rufen Sie uns an: 03763 1703-0

HUNTER HAWKEYE ELITE

HUNTER HAWKEYE ELITE Achsmessgerät

HawkEye: Mit den patentierten QuickGrip™ Adaptoren und 3-Dimensionalen Reflektoren geschieht die Aufrüstung in Sekunden anstatt Minuten.



Große Winkel-Reflektoren – für maximalen Lenkeinschlag benötigt.



Leistungsmerkmale

- Durch QuickGrip™ Adaptoren und 3 Dimensionale Reflektoren geschieht die Aufrüstung in Sekunden anstatt in Minuten
- QuickComp™ – Rundlaufkompensation aller Räder mit nur einer Bewegung nach vorne
- Vier hochauflösende Kameras garantieren exakte und punktgenaue Messungen
- Zurücksetzen des elektronischen Lenksystems für eine große Anzahl von Fahrzeugtypen mit einem einfachen Werkzeug
- Aufbewahrung der Reflektoren immer in Reichweite – dadurch eine Maximierung der Produktivität
- Extrem schnelle Installation
- Keine Felgenbeschädigung
- Geringes Gewicht und geringer Platzbedarf
- Geringe Wartung, da extrem bruchsicher, übersteht auch mehrere Stürze, benötigt keine Elektronik/Kabel
- Große Winkel-Reflektoren – für maximalen Lenkeinschlag benötigt
- Erweiterung für Felgen mit vorstehender Schüssel
- Schnelles Wechseln der Greifer: Austauschbare Greifer bis 37 Zoll spannbar, ein Greifer deckt ca. 90% der Radgrößen ab



AXIS4000 UND AXIS4000 MB

AXIS4000 als Standard-, Pro- oder Premium-Version



Software-Übersicht: Einzelmessungen werden für jede Achse angezeigt, so ist zwischen Eingangs- und Ausgangsmessung ein Wertevergleich möglich.



Leistungsmerkmale

- Schnelle Messung von Gesamt- und Einzelspur, Mittelstellung des Lenkgetriebes, Sturz, Nachlauf, Spreizung, Spurdifferenzwinkel, max. Lenkeinschlag, Schrägstellung und Achsversatz
- Funk- und Messwertübertragung direkt ins Protokoll
- Computerbasierte Achsvermessung – Skalenausrichtung via Software
- Durch unterschiedliche Magnethalter schnelle Montage an Stahlfelgen
- Mit Schnellspannvorrichtung ProClamp (Greifarm-Haltersystem) auch für Alu-Felgen
- Messen im Fahrzustand – es ist kein Anheben des Fahrzeugs erforderlich
- Schnelle Ist-Wertaufnahme durch 360°-drehbare Kamera-Messköpfe
- Anzeige der Einstellung direkt auf dem Monitor
- Protokoll mit Mess- und Einstellwerten „vorher/nachher“

Optionales Zubehör

Handheld-PC

Artikel-Nr. SP924 001 047

Zusätzliche Drehplatten für 2. gelenkte Fahrzeugachse

Artikel-Nr. SP924 000 002

Aufrüstsatz für Kleintransporter/PKW

Artikel-Nr. SP923 000 003

Rahmenskala zur Aufnahme der Reflektorträger

an Omnibus oder Fahrzeugrahmen

Artikel-Nr. SP923 001 043

Aufrüstsatz für Auflieger und Anhänger

Artikel-Nr. SP923 000 001

SAD4000

Artikel-Nr. SP924 000 014

Technische Daten

	Messbereich	Messgenauigkeit
Spurmessung	± 5 Grad	± 0° 05'
Sturzmessung	-15 Grad bis +15 Grad	± 0° 05'
Max. Lenkeinschlag	± 70 Grad	± 0° 20'
Nachlauf	-5 Grad bis +18 Grad	± 0° 05'
Spreizung	-10 Grad bis +20 Grad	± 0° 15'



AXIS4000

AXIS4000 Standard
Artikel-Nr. SP924 000 030



Lieferumfang:

- Kabinett
- PC-Software auf CD
- Hardware

AXIS4000 Pro
Artikel-Nr. SP924 000 010



Lieferumfang:

- Geräteständer
- PC-Software auf CD
- Hardware inklusive Aufbewahrungskoffer

AXIS4000 Premium
Artikel-Nr. SP924 000 050



Lieferumfang:

- Kabinett
- Handheld-PC und Software auf CD
- Hardware inklusive Aufbewahrungskoffer

Leistungsmerkmale

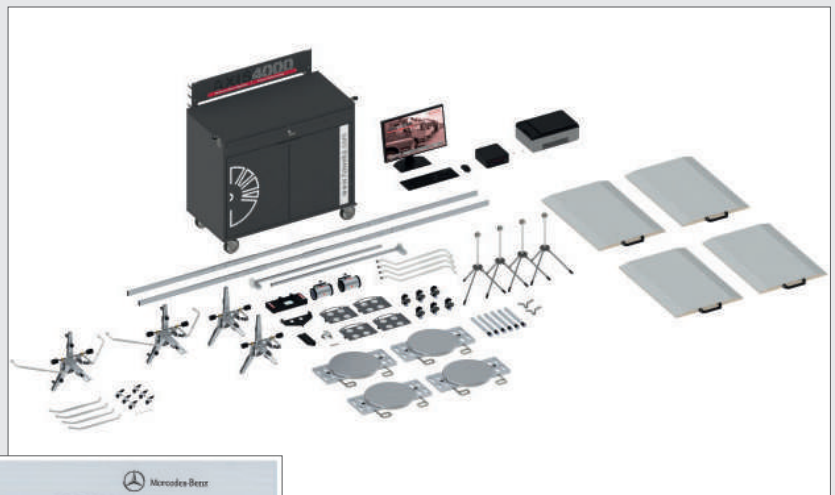
Messung von Gesamt- und Einzelspur, Mittelstellung des Lenkgetriebes, Sturz, Nachlauf, Spreizung, Spurdifferenzwinkel, max. Lenkeinschlag sowie Schrägstellung und Versatz der Achsen.

Lieferumfang

- Messgerät komplett mit Gerätewagen
- Flachbildschirm 19,5 Zoll
- Computer mit aktueller Mess-Software inkl. Netzwerkkarte mit Schnittstelle und 2 frei verfügbare USB-Schnittstellen
- USB-Tastatur (werkstatttauglich) mit USB-Maus
- Farbdrucker (Format DIN A4)
- Achsmesshalter für Fahrzeuge mit Felgen von 12 - 26 Zoll
- 2 Satz Drehplatten (4 Stück)
- 2 Satz Ausgleichsplatten (4 Stück)
- Bedienungsanleitung in Landessprache
- Wartungs- und Pflegeanleitung
- Adressen- und Kontaktverzeichnis zum Service
- Übergabeprotokoll

AXIS4000 MB

AXIS4000 MB – Artikel-Nr. SP924 000 053



Die HAWEKA AG hat für die Achsmessanlage AXIS4000 MB für alle Mercedes-Benz Service-Betriebe die Freigabe erhalten.

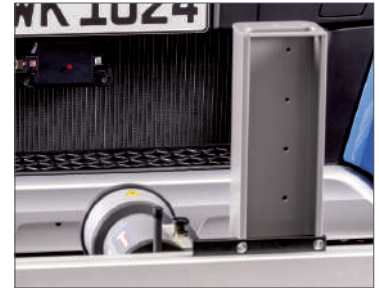


ZUSATZMODUL SAD4000

Zusatzmodul SAD4000 für AXIS4000 und AXIS4000 MB
Artikel-Nr. SP924 000 014



Lieferumfang SAD4000: Messtraverse, ACC-Kamera, PC-Software und Bedienungsanleitung.



SAD4000 mit Kamera und Sensor.



SAD4000 mit Traverse und Reflektor.



Aufbau des SAD4000.

Leistungsmerkmale

- Elektronisches Einstellsystem für Fahrer-Assistenz-Systeme (FAS)
- Das elektronische Einstellsystem SAD4000 ist ein Zusatzmodul und dient ausschließlich, in Verbindung mit dem Achsmessgerät AXIS4000, zur Überprüfung und Justage des ACC-Sensors
- Es ermöglicht eine schnelle und zuverlässige Überprüfung im „Fahrzustand“ des Fahrzeuges
- Messwertaufnahme inkl. Rüstzeit in weniger als 5 Minuten
- Die Messwertaufnahme erfolgt mit Hilfe einer Funk-Kamera
- Die speziell entwickelte Software zeigt übersichtlich die erfassten Messwerte
- Messwertprotokoll für die Dokumentation

Lieferumfang

- Messtraverse, ACC-Kamera und PC-Software und Bedienungsanleitung

Optionales Zubehör

WABCO Adapterspiegel	Artikel-Nr. SP922 001 011
Reflektor zur Kalibrierung der Multi-Funktions-Kamera (MFC)	Artikel-Nr. SP922 001 020

Technische Daten

Funkmodul Frequenzbereich	2,4 Ghz
Anzahl Funkkanäle	10
Sendeleistung	10 mW
Arbeitstemperatur	-5 °C bis +40 °C



AXIS500

AXIS500 – Artikel-Nr. SP922 000 050



Im Lieferumfang ist die fahrbare Gerätekiste mit Stativ für Lasermesskopf enthalten. Alle notwendigen Geräte für die Vermessung sind sicher verpackt. Dies garantiert einen flexiblen Einsatz der AXIS500 Achsmessanlage.



Inclinometer - elektronischer Neigungswinkelmesser

- Erfasst in Sekundenschnelle die unterschiedlichen Winkelwerte der Fahrzeuggeometrie
- Sturzwert wird nach Montage sofort angezeigt
- Durch einfaches Einschlagen der Lenkung werden direkt die Werte für Nachlauf und Spreizung im Display angezeigt
- Für Messung erforderlicher Lenkeinschlag wird zusätzlich durch optisches Signal bestätigt

Leistungsmerkmale

- Messen im Fahrzustand, kein Anheben erforderlich
- Alle Fahrzeuge werden zuverlässig mit einem Messsystem vermessen
- Erfassung der Messwerte durch Inclinometer
- Einfache Montage an Felgen mittels Magneten – Schnellspannvorrichtung für alle Alu-Felgen
- 360°-drehbarer Messkopf mit Batterie/Laser-Technik
- Schnelle Messung von Gesamt- und Einzelspur, Sturz, Spurdifferenzwinkel, Nachlauf, Schrägstellung der Achsen, Achsversatz und Mittelstellung des Lenkgetriebes
- Fahrzeugrahmen wird bei jeder Messung mit einbezogen
- Alle Vorderachsmessungen innerhalb von 10 Minuten inklusive Rüstzeit
- Für gesamte Achsvermessung nur eine Person erforderlich
- Das gute Preis-Leistungs-Verhältnis garantiert eine schnelle Amortisation
- Fahrbare, massive Gerätekiste im Lieferumfang enthalten

AXIS500 – Systeme und Aufrüstsätze

Aufrüstsatz Auflieger- und Anhängervermessung	Artikel-Nr. SP922 000 001
Aufrüstsatz Fahrzeuge mit mehreren gelenkten Achsen	Artikel-Nr. SP922 000 002
Aufrüstsatz Transporter	Artikel-Nr. SP922 000 016

Optionales Zubehör

SAD500	Artikel-Nr. SP922 000 013
Reflektor	Artikel-Nr. SP922 001 020



ZUSATZMODUL SAD500

Zusatzmodul SAD500 für AXIS500 – Artikel-Nr. SP922 000 013



SAD500 mit Traverse und offenem Spiegel.

Leistungsmerkmale

- Optisches Einstellsystem für Fahrer-Assistenz-Systeme (FAS)
- SAD500 wurde entwickelt, um eine Überprüfung und Einstellung eines Adaptiven Cruise Control Sensors (ACC-Sensors) an Nutzfahrzeugen durchführen zu können
- Es ist ein Zusatzmodul, das in Verbindung mit AXIS500 zur Messung des ACC-Sensors und zur Ausrichtung der Kalibriertafel für Multifunktionskameras von Fahrer-Assistenz-Systeme (FAS) dient
- Schnelle und zuverlässig Überprüfungen und Einstellung des ACC-Sensors an verschiedenen Fahrzeugtypen (mit dem jeweils dafür notwendigen Zubehör) im „Fahrzustand“

Lieferumfang

- Messtraverse inkl. Spiegel, Laser mit Skala, Skalen mit Klemmbacken für Lasermessköpfe, Laser-Führungsschlitten und Gerätekooffer.

Optionales Zubehör

Kalibrierreflektor	Artikel-Nr. SP922 001 020
Kalibrierreflektor Volvo Euro 6	Artikel-Nr. SP913 052 196
WABCO Adapterspiegel	Artikel-Nr. SP922 001 011



Leistungsmerkmale

GripView ist ein mobiles Gerät zur Messung der Profiltiefen von LKW-, Bus- und PKW-Reifen. Die Messung erfolgt über einen 70 mm breiten Streifen quer über das Reifenprofil - eine Kamera erfasst so jede Profilrille bis zu echten 25 mm Profiltiefe. Ein Verschleißbild des Reifens wird frühzeitig erkannt - es können Rückschlüsse auf Fehler in der Achsgeometrie oder falschen Luftdruck gezogen werden.

- GripView - optimal für Flottenmanagement, Reifenhandel, Reifenindustrie und Werkstätten
- mobiles, kabelloses Gerät, einfache Bedienung
- scannt einen 70 mm breiten Streifen über das Reifenprofil (auch bei Zwillingsbereifung)
- Gesamtmessbereich 700 mm für Zwillingsbereifung oder Super-Single-Bereifung
- autom. Datenerfassung über die Kamera, Übertragung der Fotodaten per WLAN aufs Tablet
- Software auf Android Basis / App (Google play)
- Messung bis 25 mm Profiltiefe
- Wiederholgenaue Messung durch interne Kalibrierung und ständige Überprüfung der gespeicherten Werte
- 500 Messungen mit einer Akku-Ladung - genug für einen Arbeitstag

Technische Daten

Versorgung	Li-Ion Akku: 18 V / 2,0 Ah
Laserklasse	2 -> DIN EN 60825-1
Schutzart	IP 54
Temperaturbereich	0°C bis 50°C
Profiltiefenmessung	max. 25 mm
Scannbreite/-länge	70 mm/700 mm
Genauigkeit	+/- 0,1 mm
Gewicht	10,7 kg

LANDWIRTSCHAFTLICHE LÖSUNGEN FÜR OPTIMALE LAUFRUHE

Bei Schleppern und Landmaschinen ist die Achs- und Rundlaufprüfung genauso wichtig wie bei PKW und Nutzfahrzeugen. Auch hier können Kosten- und Sicherheitsfaktoren optimiert werden.

AXIS50 LM – die mobile Landmaschinen-Achsvermessung

Mit dem Laser-Messsystem AXIS50 LM lassen sich die Achsen von Landmaschinen mit geteilten Spurstangen exakt vermessen und einstellen.

Ausgewählte Vorteile AXIS50 LM:

- Messen im Fahrzustand, kein Anheben erforderlich
- Vermessen und Einstellen der Achsen sowie der Einzel- und Gesamtpur von Landmaschinen mit geteilten Spurstangen
- Einfache Montage der Laser-Messköpfe durch Magnethalter

Prüfvorrichtung RPV 1300 WL für die Rundlauf-Optimierung großer Fahrzeugreifen

Die Rundlaufprüfvorrichtung wurde entwickelt, um große Traktorräder und andere Fahrzeugräder aus dem Bereich Landmaschinen und Erdbewegungsmaschinen in ihrem Rundlauf zu optimieren. Ein viel beschriebenes Problem: Bei höheren Geschwindigkeiten kann sich das Fahrzeug aufschwingen und beginnt zu „hüpfen“. Die Ursache liegt oft an einem Rundlauffehler des Rades.

Ausgewählte Vorteile RPV 1300 WL:

- Mit modernster Lasertechnik werden Ist-Werte für den Rundlauf an Felge und Reifen erfasst und ein eventuell vorhandener Höhenschlag am Rad genau lokalisiert
- Softwaregesteuerte Übersicht der Messwerte und Optimierungsvorschläge (Match-Vorschläge)



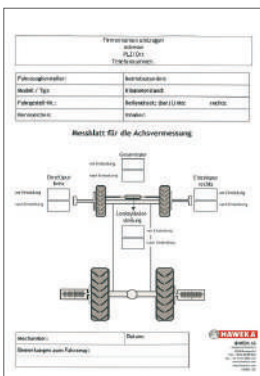
Haben Sie weitere Fragen zu unseren Produkten?
Wir beraten Sie gerne und stellen Ihnen auf Wunsch ein maßgeschneidertes Konzept für Achsvermessungstechnik zusammen. Rufen Sie uns an: 03763 1703-0

AXIS50 LM

AXIS50 LM – Artikel-Nr. SP922 000 005



Geräteschrank zur Aufbewahrung und Lagerung im Lieferumfang enthalten.



Achsmessprotokolle auf CD
Integration von Firmenlogo
und Anschrift möglich.

Leistungsmerkmale

- 360°-drehbares Laser-Messsystem AXIS50 LM für Landmaschinen aller Art
- Mit dem Messsystem AXIS50 LM lassen sich die Achsen von Landmaschinen mit geteilten Spurstangen exakt vermessen und einstellen
- 2 Drehplatten messen im Fahrzustand, kein Anheben erforderlich
- Geräteschrank im Lieferumfang enthalten
- Einfache Montage der Messköpfe durch Magnethalter
- Achsmessprotokoll als Vorlage auf CD

Zubehör

- 1 Drehplatte links/rechts Artikel-Nr. SP913 011 000
- 1 Elektronischer Neigungswinkelmesser Artikel-Nr. SP913 009 030

Technische Daten Messgenauigkeit

Spur	< 0,5 mm
Sturz*	+/- 6 Min.
Spurdifferenzwinkel	+/- 15 Min.

Technische Daten Messbereich

Spurmessung	+/- 28 mm
Sturzmessung*	bis 5 Grad

Technische Daten Laser

Versorgungsspannung der Laser	3 Volt (2 x Mignon Typ AA 1,5 Volt)
Strahlungsleistung	0,91 mW
Reichweite	20 Meter
Laserklasse	2 -> DIN EN 60825-1

*Elektronischer Neigungswinkelmesser für Sturz und Sturzmessung erforderlich – siehe Zubehör

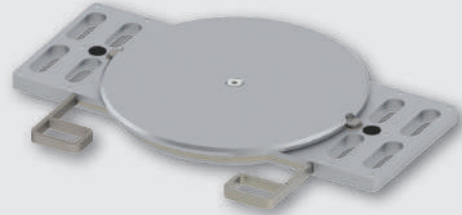


ZUBEHÖR ACHSVERMESSUNG

1 Drehplatte (links/rechts)
Artikel-Nr. SP913 011 000



1 Drehplatte (links/rechts)
Artikel-Nr. SP913 011 050



Neigungswinkelmesser für Mercedes
Artikel-Nr. SP913 009 024



Lenkradeinstellwaage
Artikel-Nr. SP921 001 000



Bremspedalfeststeller
Artikel-Nr. HWKWA15S



Lenkradfeststeller
Artikel-Nr. HWK28751

Neigungswinkelmesser für Mercedes

Zur Erfassung von Winkelwerten. Das Gerät ermöglicht, die Neigung des Querlenkers oder der Antriebswelle zur Waagerechten zu ermitteln. Die ermittelten Werte können zur weiteren Eingabe in elektronischen Achsvermessungsanlagen verwendet werden und dienen so zur Einstellung für Sturz, Spur und Nachlauf. Je nach Anlagefläche können Winkel in der horizontalen und vertikalen Ebene gemessen werden.

Artikel-Nr. SP913 009 024

Technische Daten

Messbereich	360 Grad (90 Grad x 4)
Genauigkeit	0,1 Grad
Wiederholbarkeit	+/- 0,1 Grad
Stromversorgung	9-V-Batterie/Lebensdauer bei Normalbetrieb ca. 500 Std.
Gewicht	289 Gramm ohne Anlageplatte

Weitere Achsmessgeräte und Zubehör auf Anfrage.

MAHA MLT 3000

MAHA MLT 3000 Scheinwerfereinstellgerät

 Entspricht der HU-Scheinwerfer-
 Prüfrichtlinie §29 StVZO

 Bedienerfreundlicher 7-Zoll-Touch-
 Screen. Die Bedienung erfolgt
 über selbsterklärende Tasten auf
 dem Bildschirm.

Leistungsmerkmale

- Schnelle und präzise Überprüfung der Scheinwerfereinstellung
- Digitale Messwertaufnahme und Bewertung durch integrierte Steuerelektronik
- Für heutige und zukünftige Scheinwerfersysteme
- Bedienerfreundliche Menüführung über 7-Zoll-Touch-Screen
- Elektronischer Niveaueausgleich bei bauseitigen Unebenheiten
- „Standalone-Version“ Version mit PC-Anschlussmöglichkeit

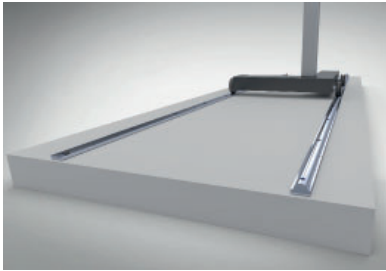
Technische Daten

Einsatzbereich	Prüfbare Scheinwerfertypen	Paraboid, Projektionssystem bzw. Freiflächen
	Prüfbare Lichtquellen	Bilux, Halogen, XENON und LED
Messbereich	oberhalb	Hotspot 0 - 800 mm/10 m (0 - 8 %) Nickwinkel 0 - 300 mm/10 m (0 - 3 %)
	unterhalb	0 - 700 mm/10 m (0 - 7 %)
	links	0 - 1000 mm/10 m (0 - 10 %)
	rechts	0 - 1000 mm/10 m (0 - 10 %)
	Höhe des Lichtzentrums	240 - 1500 mm
	Messabstand	100 - 500 mm
Intensität	Lichtstärke	0 - 125.000 cd (Candela)
	Beleuchtungsstärke	0 - 200 lx (Lux)
Fehlergrenzen	Intensität	+/- 5 %
	Abweichung von einer Achse	+/- 5'
Arbeitsbereich	Temperatur	+5°C - +40°C
	Relative Luftfeuchtigkeit	20 - 80 %
	Spannungsversorgung	100 - 240 V, 50/60 Hz AC/12V DC



MAHA EDELSTAHLAUFSCHIENEN

Alle Schienen sind auch als nivellierfähige Versionen erhältlich.



Unser modulares System mit individuell kürzbaren Schienen auch als nivellierfähige Version erhältlich.

Überflurausführung



Überfahrbare Achslast 18t, nicht nivellierbar.

Unterflurausführung



Überfahrbare Achslast 18t, nicht nivellierbar



Überfahrbare Achslast 5t, nivellierbar.



Überfahrbare Achslast 18t, nivellierbar

Leistungsmerkmale

- Wir empfehlen den Einsatz von Laufschiene zur Reduzierung der Arbeitsdauer und Sicherstellung der gesetzlichen Anforderungen an den Messplatz.
- Die modularen Schienensysteme bieten individuelle Möglichkeiten sowohl bei Neubauten als auch bei Nachrüstungen.
- Beim Einsatz eines MLT 3000 mit aktiver Selbstnivellierungsfunktion, kann auf eine einzelne Führungsschiene zurückgegriffen werden, wodurch Kosten bei Schienen, deren Installation und turnusmäßiger Nivellierung, eingespart werden.
- Unser modulares System mit individuell kürzbaren 3,0 m und 4,5 m Schienen sind auch als nivellierfähige Version erhältlich. Die 4,5 m setzen sich aus einer 1,5 m und einer 3,0 m Schiene zusammen.
- Schienen aus rostfreiem Edelstahl (korrosionsfrei)

Haben Sie weitere Fragen zu unseren Produkten?

Gern unterstützen wir Sie bei der Planung und Realisierung.

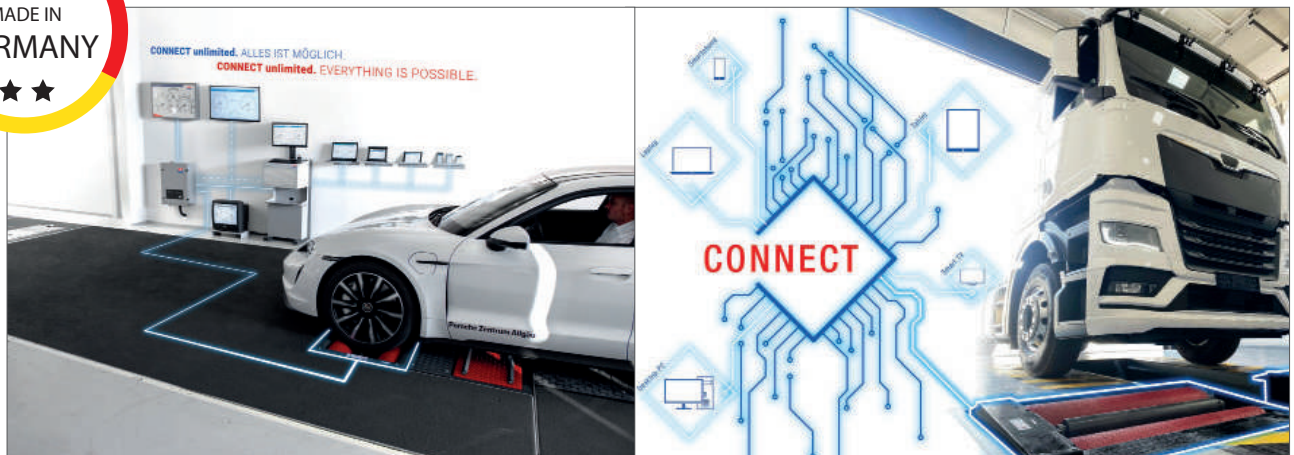
Rufen Sie uns an: 03763 1703-0

MAHA CONNECT SERIES DIGITALE BREMSENPRÜFSTÄNDE FÜR KRAFTRÄDER, PKW UND NUTZFAHRZEUGE – FÜR HÖCHSTE SICHERHEIT

Oberstes Ziel bei der Entwicklung des Prüfstandes war die höchste Verfügbarkeit für unsere Kunden in punkto Ausfallsicherheit. Dies garantiert eine extrem robuste Bodengruppe in Verbindung mit Komponenten auf höchstem Qualitätsstandard. Durch den modularen Aufbau des Prüfstandes wird die Zukunftsfähigkeit und Weiterentwicklung unserer Kunden gewährleistet.

Ausgewählte Vorteile und Eigenschaften der CONNECT-Bremssenprüfstände:

- Variable Möglichkeiten in Bezug auf prüfbare Achslasten (3,5t bis 20t) und Spurweite
- Äußerst robuste Bodengruppe aus 6 mm Stahlblech.
- Ein modulares Schnittstellenmodul macht Sonderausstattungen und Zubehör jederzeit problemlos nachrüstbar.
- Sichere Datenübertragung durch störungsfreien CAN-Bus.
- Multiflexible drahtlose oder kabelgebundene Anzeigemöglichkeiten vom Smartphone/Tablet über Smart-TV bis zur Analoganzeige.
- Browserbasierte Anzeige macht die Installation von Software oder Apps unnötig.
- Schnelle Inbetriebnahme und einfache Wartung durch Plug & Play Technologie.
- Ausbaufähig zur kompletten Prüfstraße mit Achsdämpfungsprüfstand, Scheinwerfer-Einstellgerät und Abgastester.



Variable Möglichkeiten in Bezug auf prüfbare Achslasten (3,5t bis 20t) und Spurweite.

Haben Sie weitere Fragen zu unseren Produkten?
Wir beraten Sie gerne und stellen Ihnen auf Wunsch ein maßgeschneidertes Konzept für Bremsenprüfstände zusammen. Rufen Sie uns an: 03763 1703-0



Ein modulares Interfacemodul macht Sonderausstattungen und Zubehör jederzeit problemlos nachrüstbar

Optional: Intuitiv bedienbare Software Eurosystem:

- Rundinstrumentenanzeige für die Bremskräfte.
- Zusätzliche Anzeigen von Differenz, Abbremsungen sowie optionale Waage- oder Kraftsensoren.
- Integrierte Benutzerführung mit einfach verständlichen Anweisungen für den Anwender.
- Kontinuierliche und grafische Echtzeit-Darstellung aller Messgrößen über die Referenzgrößen Zeit und Kraft.
- EUROSYSYSTEM serienmäßig mit integrierter SQL Server Express Datenbank.
- Optionale Mehrplatzfähigkeit zur produktiven Aufteilung der einzelnen Arbeitspakete auf mehrere Arbeitsplätze.
- Einfache EUROSYSYSTEM-Anbindung von Zusatzgeräten (z.B. MLT-Serie).
- Konfigurierbares Prüfprotokoll mit allen Mess- und Auswertungsergebnissen der durchgeführten Prüfungen auf einem einzigen Ausdruck.





RADWASCHMASCHINEN VON HAWEKA

Unsere automatisierten Radwaschmaschinen erleichtern die professionelle Reinigung von Reifen und Felge. Die Reinigung ist wichtig für die Instandhaltung des Rades. Ein sauberes Rad ist ausschlaggebend für das sachgerechte Auswuchten an der Auswuchtmaschine.

Professionelle Reinigung von Reifen und Felge

Wird das Rad mit der Radwaschmaschine z. B. vor dem Auswuchten gereinigt, wird ein noch besseres Wuchtergebnis erzielt. Dies trägt zu Fahrsicherheit und -komfort bei. Gleichzeitig wird die Kundenzufriedenheit durch ein sauberes Rad gesteigert.

Ausgewählte Vorteile unserer Radwaschmaschinen:

- Automatisierte Reinigungsprogramme
- Arbeiten platzsparend und leise
- Einfache und geführte Bedienung
- Für diverse Reifengrößen geeignet
- Geringer Wasser- und Stromverbrauch
- Schonende Reinigung von Reifen und Felge
- Platzsparend und umweltfreundlich



Unsere Radwaschmaschinen sind vollautomatisiert,
sparen Verbrauch und Zeit.

SAUBERE UND FLEXIBLE REINIGUNG

Reinigung verschiedener Reifenarten

Geeignet für die Reinigung von PKW- als auch NFZ-Rädern.



Durchdachte Bauweise

Aus hochwertigem Edelstahl und mit doppelter Lärmisolierung.



Energiesparend und umweltschonend

Energiesparsam und umweltfreundlich konzipiert.

Haben Sie weitere Fragen zu unseren Produkten?

Wir beraten Sie gerne und stellen Ihnen auf Wunsch ein maßgeschneidertes Radwaschmaschinenkonzept zusammen. Rufen Sie uns an: 03763 1703-0



HAWEKA 200

HAWEKA 200 – Artikel-Nr. RWW20200



Einsteigermodell – geeignet für
PKW- und Transporterräder

Leistungsmerkmale

- Einsteigermodell für PKW- und Transporterräder mit allen Arten von Felgen und Reifen
- Dreifaches Lärmdämmsystem (Gummibelag, perforierter PVC-Schirm, Schaum)
- Anti-Vibrations-GummifüÙe

Technische Daten

Raddurchmesser	560 - 800 mm
Radbreite	135 - 305 mm
Waschzeit (3 Programme)	20, 40, 60 Sekunden
Trocknungszeit	15 Sekunden
Nennleistung Motoren und Antrieb	6 kW
Wassermenge	150 Liter
Arbeitsmittelmenge	17,5 kg
Pumpenkapazität	600 L/Min.
Wasserdruck	4 bar
Breite x Tiefe x Höhe	900 mm x 910 mm x 1.360 mm
Geräuschpegel	78,0 dB
Gewicht der Waschmaschine	270 kg

Standard-Ausrüstung

- Granulat 25 kg
- Granulat-Korb
- Lärmschutz-Schaumisolierung
- 20 Liter Waschkonzentrat



HAWEKA 300 H

HAWEKA 300 H – Artikel-Nr. RWW20300H



Mit Heizung,
für PKW und Leicht-LKW geeignet



Standard-Ausrüstung

- Granulat 25 kg
- Granulat-Korb
- Lärmschutz-Schaumisolierung
- 30 Liter Waschflüssigkeit
- perforierter PVC-Lärmschutzfilter

Optionales Zubehör

Pneumatischer Radheber
Artikel-Nr. RWW015

Leistungsmerkmale

- Für die Räder von PKW und Nutzfahrzeugen
- Mit Heizung ausgestattet
- Automatische, umweltfreundliche Waschmaschine
- Geschlossener Waschkreislauf
- Arbeitsmittel: Wasser mit Granulat und Waschflüssigkeit
- Material: Robuster Edelstahl
- Doppelte Lärmsolierung
- Waschkammer und Pumpensumpf
- Kammer für Antrieb und Steuerung
- Heizparameter: Nennleistung der Heizung 4 kW, Aufheizzeit auf eine Wassertemperatur von 50 °C: 60 bis 120 Minuten

Technische Daten

Raddurchmesser	560 - 800 mm
Radbreite	135 - 305 mm
Einstellbare Waschzeit (3 Programme)	20, 40, 60 Sekunden
Trocknungszeit	15 Sekunden
Nennleistung Motoren und Antrieb	6 kW
Wassermenge	300 Liter
Arbeitsmittelmenge	20 kg
Pumpenkapazität	600 L/Min.
Wasserdruck	4 bar
Breite/Tiefe/Höhe	1.000 mm/1.200 mm/1.460 mm
Lärmpegel	78,4 dB
Gewicht der Waschmaschine	310 kg



HAWEKA 360 HP

HAWEKA 360 HP – Artikel-Nr. RWW20360HP



Mit Heizung, für extra breite Räder (z. B. Offroad) geeignet

Abbildung zeigt optionalen Radlift

Leistungsmerkmale

- Für die Räder von PKW und SUV bis 800 mm Durchmesser
- Steuereinheit mit Display, Software in 6 Sprachen
- Mit Heizung ausgestattet
- Mit zwei Antriebsrollen ohne Spikes, dadurch werden Reifenetiketten auf der Lauffläche nicht beschädigt
- Geschlossener Wasserkreislauf mit Granulat und Waschflüssigkeit
- Material: Robuster Edelstahl, Doppelte Lärmisolierung
- Washkammer und Pumpensumpf
- Kammer für Antrieb und Steuerung
- Nennleistung der Heizung 4 kW
- Heizzeit auf Wassertemperatur von 50 °C: 60 bis 120 Minuten

Technische Daten

Raddurchmesser	560 - 800 mm
Radbreite	135 - 360 mm
Einstellbare Waschzeit (3 Programme)	20, 40, 60 Sekunden
Trocknungszeit	15 Sekunden
Nennleistung Motoren und Antrieb	6 kW
Wassermenge	300 Liter
Arbeitsmittelmenge	20 kg
Pumpenkapazität	600 L/min
Wasserdruck	4 bar
Breite/Tiefe/Höhe	960 mm/1.220 mm/1.450 mm
Lärmpegel	79,5 dB
Gewicht der Waschmaschine	330 kg

Standard-Ausrüstung

- Granulat 25 kg
- Granulat-Korb
- Gummimatte
- Lärmschutz-Schaumisolierung
- 30 Liter Waschflüssigkeit
- perforierter PVC-Lärmschutzfilter

Optionales Zubehör

Pneumatischer Radheber
Artikel-Nr. RWW015



HAWEKA 4x4 HP

HAWEKA 4x4 HP – Artikel-Nr. RWW20364HP



Geeignet für PKW-, Lieferwagen-, Geländewagenräder und SUV



Abbildung zeigt optionalen Radlift



Leistungsmerkmale

- Für die Räder von PKW und SUV bis 850 mm Durchmesser
- Steuereinheit mit Display, Software in 6 Sprachen
- Mit Heizung ausgestattet
- Mit zwei Antriebsrollen ohne Spikes, dadurch werden Reifenetiketten auf der Lauffläche nicht beschädigt
- Geschlossener Wasserkreislauf mit Granulat und Waschflüssigkeit
- Material: Robuster Edelstahl, Doppelte Lärmsisolierung
- Waschkammer und Pumpensumpf
- Kammer für Antrieb und Steuerung, Nennleistung der Heizung 4 kW
- Heizzeit auf Wassertemperatur von 50 °C: 60 bis 120 Minuten

Standard-Ausrüstung

- Granulat 25 kg
- Granulat-Korb
- Gummimatte
- Lärmschutz-Schaumisolierung
- 30 Liter Waschflüssigkeit
- perforierter PVC-Lärmschutzfilter

Optionales Zubehör

Pneumatischer Radheber
Artikel-Nr. RWW015

Technische Daten

Raddurchmesser	560 - 850 mm
Radbreite	135 - 360 mm
Einstellbare Waschzeit (3 Programme)	20, 40, 60 Sekunden
Trocknungszeit	15 Sekunden
Nennleistung Motoren und Antrieb	6 kW
Wassermenge	300 Liter
Arbeitsmittelmenge	20 kg
Pumpenkapazität	600 L/min
Wasserdruck	4 bar
Breite/Tiefe/Höhe	960 mm/1.220 mm/1.510 mm
Lärmpegel	79,1 dB
Gewicht der Waschmaschine	330 kg



HAWEKA 500 HP

500 HP – Artikel-Nr. RWW20500HP



Für LKW-Räder, mit Wasserheizsystem
und pneumatischer Radhebung

Reinigungsergebnisse der 500 HP



Leistungsmerkmale

- HAWEKA 500 HP – für LKW-Räder mit einer Breite bis zu 490 mm, mit pneumatischer Radhebung, Waschkammerausstoß und Heizsystem
- Rechnersteuerung – mit Software in 6 Sprachen
- Drehbare pneumatische Hebeanlage
- Absetzwanne abgetrennt von der Waschkammer
- Doppelte Lärmisolierung und Anti-Vibrations-GummifüÙe
- Funktionelles Zubehör-Fach
- Heizparameter: Nennleistung der Heizung 4 kW, Aufheizzeit auf eine Wassertemperatur von 50 °C: 120 bis 180 Minuten, Sicherungssperre gegen Überhitzen

Technische Daten

Raddurchmesser	740 - 1.200 mm
Radbreite	240 - 490 mm
Einstellbare Waschzeit (3 Programme)	60, 120, 240 Sekunden
Trocknungszeit	30 Sekunden
Nennleistung Motoren und Antrieb	7 kW
Wassermenge	500 Liter
Arbeitsmittelmenge	40 kg
Pumpenkapazität	600 L/min
Wasserdruck	4 bar
Breite/Tiefe/Höhe	1.330/1.610/2.170 mm
Lärmpegel	78,3 dB
Gewicht Maschine	680 kg

Standard-Ausrüstung:

- Granulat 50 kg
- Granulat-Korb
- Rutschfeste Gummimatte
- 50 Liter Waschflüssigkeit

Hinweise zum Katalog

Lieferbedingungen

Es kommen ausschließlich unsere Verkaufs- und Zahlungsbedingungen in der jeweils gültigen Fassung zur Anwendung.

Information zu den Abbildungen und technischen Angaben

Bei den Produktabbildungen in diesem Katalog sind Abweichungen in Farbe, Abmessung (Maße verstehen sich als ca.-Angaben) und Form möglich. Wir haben uns bemüht, Abbildungen und Texte so aufeinander abzustimmen, dass aus den Abbildungen die tatsächlich zur Lieferung gelangende Ausführung ersichtlich ist. Dies ist nicht immer möglich. Wir behalten uns grundsätzlich technische Änderungen vor, die in der Regel durch Änderungen beim Vorlieferanten bedingt sind. Wir behalten uns außerdem vor, dass das schriftliche Angebot die zur Auslieferung kommende Beschreibung enthält.

Sonderlackierungen

HAWEKA Werkstatt-Technik Glauchau GmbH bemüht sich, den Wünschen seiner Kunden weitestgehend entgegenzukommen. Sonderlackierungen im Werkstattbereich sind nicht ungewöhnlich. Fragen Sie bitte unser Verkaufspersonal.

Weitere Verkaufsunterlagen

HAWEKA Werkstatt-Technik Glauchau GmbH hält nach wie vor neben diesem Katalog ein Sortiment an Prospekten für einzelne Produkte und Produktgruppen bereit. Bitte fordern Sie gegebenenfalls Sonderprospekte an.

Wir führen verschiedene Maschinenzubehörteile/Verbrauchsmaterialien



Weitere Leistungen

Inbetriebnahme

Auf Wunsch wird von HAWEKA-Mitarbeitern oder -Beauftragten in jede von HAWEKA Werkstatt-Technik Glauchau GmbH gelieferte neue Maschine eingewiesen.

Ersatzteile/Teileversand

HAWEKA Werkstatt-Technik Glauchau GmbH verfügt an seinen Hauptstandorten über umfangreiche Ersatzteillager, um seine Kunden schnell und reibungslos zu bedienen.

Schulungen

HAWEKA Werkstatt-Technik Glauchau GmbH führt ständig Schulungen und Auffrischkurse für den Reifendienst durch. Unser Schulungszentrum finden Sie hier:

HAWEKA Werkstatt-Technik Glauchau GmbH

Am Lungwitzbach 4 • 08371 Glauchau

Tel. 03763 1703-0 • Fax 03763 1703-17

www.haweke-glauchau.de • info@haweke-glauchau.de

www.haweke-glauchau.de

Auf unserer Internetseite finden Sie unser gesamtes Produktportfolio inklusive der Produktdatenblätter zum Download.





SERVICE-GARANTIE

- ☆ Garantierte HAWEKA-Qualität aller Produkte ☆
- ☆ Fachkundige Beratung für Ihre passgenaue Ausstattung ☆
- ☆ Schnelle Auftragsbearbeitung und Lieferung ☆

Telefon: 03763 1703-0 oder
E-Mail: **info@haweka-glauchau.de**

Montag bis Donnerstag von 8.00 bis 16.30 Uhr
Freitag von 8.00 bis 15.30 Uhr





HAWEKA

WERKSTATT-TECHNIK

**HAWEKA Werkstatt-
Technik Glauchau GmbH**

Am Lungwitzbach 4
08371 Glauchau

Telefon 03763 17030
Info@haweka-glauchau.de
www.haweka-glauchau.de